



វេ ទិកាជាតិលើ កទីពឹងស្តីពីការប្រែប្រួល អាកាស ធាតុ

ថ្ងៃទី ០៣-០៥ ខែ តុលា ឆ្នាំ ២០១១

ការអភិវឌ្ឍបៃតង - ការអភិវឌ្ឍដែលបំភាយ កាបូន កម្រិតទាប

Aneta Nikolova, D. Eng.

ESCAP



អាស៊ី-ប៉ាស៊ីហ្វិក — តំបន់មួយដែលកំពុងលូតលាស់យ៉ាងឆាប់រហ័ស

- ❑ ការលូតលាស់សេដ្ឋកិច្ចយ៉ាងឆាប់រហ័ស + ការរីកចម្រើនយ៉ាងច្រើនលើការកាត់បន្ថយភាពក្រីក្រ និងភាពអត់ឃ្នាន
- ❑ ការបង្កខាតដែលពាក់ព័ន្ធ ”
 - ❑ សមត្ថភាពទ្រទ្រង់នៃធនធានធម្មជាតិសិរាត្រាមសម្ពាធខ្លាំងហួសកម្រិត
 - ❑ វាយផលប្រយោជន៍មិនស្មើគ្នា
 - ❑ ការទទួលបានកិច្ចការពារសងមិនគ្រប់គ្រាន់ និងគុណភាពទាបនៃកិច្ចការពារសងម
 - ❑ ការលូតលាស់ដែលមិនផ្តល់ការងារធ្វើ
 - ❑ ភាពមិនប្រាកដប្រជានៃសេដ្ឋកិច្ច
- ❑ ភាពងាយរងគ្រោះ ដោយសារការប្តូរ ទេសចរិយាខាងក្រៅ
 - ❑ ផ្ទៃពន្លឺផ្លូវស៊ីស និងធនធានធម្មជាតិមានកម្រិតខ្ពស់ និងមានការប្រែប្រួលខ្លាំង
 - ❑ ផ្ទៃស្បៀងអាហារ
 - ❑ គ្រោះមហន្តរាយធម្មជាតិ
 - ❑ ការប្រែប្រួលអាកាសធាតុ

ហានិភ័យ និងភាពមិនប្រាកដប្រជា

ប្រតិកម្មតបយ្យាងឆាប់រហ័ស និងកាន់តែខ្លាំងឡើងរវាងប្រពន្ធបរិស្សន សងម៉ា និងសេដ្ឋកិច្ច - ចំណុចជួបគ្នា

- ❑ ថ្លៃស្បៀង ថាមពល និងទំនិញនានា — និន្នាការទាំងនោះ មានទំនាក់ទំនងជាមួយគ្នាយ៉ាងជិតស្និទ្ធ
- ❑ សម្ពាធលើបរិស្សន និងឱបសគ្គរវាងធនធាន — ការប្រែប្រួលអាកាសធាតុ និងសន្តិសុខស្បៀង — ទំនាក់ទំនងគ្នា រវាង ថាមពល ទឹក និងស្បៀងអាហារ

ឱបសគ្គរវាងធនធាន

- ❑ កំណើនថ្លៃពន្ធន” និងការខិតខំទៅជិត ឱកម្រិតកំពូលនៃថ្លៃប្រេងឥ
- ❑ ទំនិញក្រៅពីពន្ធន” - លោហ” និងរ៉ែ វត្ថុធាតុដើមសម្រាប់កសិកម្ម - ការឡើងថ្លៃជាងពីរដងនៅរវាងឆ្នាំ ២០០២និង២០០៨
- ❑ លោហ”ធាតុ - ឈានជិតដុល្ល និងកំពុងសិទ្ធិក្រោមលក្ខខណ្ឌតឹងតែងនៃការផ្គត់ផ្គង់ - ដែក ក្បាល ផ្លាទីន ក្រាហ្វីយ៉ូម អាច ជិតអស្ចារ្យពីធម្មជាតិ នៅក្នុងរយៈពេល ៤០ ឆ្នាំ ខាងមុខ; ភាពមិនប្រាកដប្រជានៃការផ្គត់ផ្គង់លោហ”ធាតុដែលមានដោយកម្រ
- ❑ “កង្វះ ខាតទឹកក្នុងអត្រាខ្ពស់បំផុត” - ?



ខ្ពស់

- សម្ភារៈកសិកម្ម
- ប្រសិទ្ធភាពនៃប្រតិបត្តិការ
- កេរ្តិ៍ឈ្មោះ

ទំហំនៃការប្តូរ ពាណិជ្ជកម្មខាងហិរញ្ញវត្ថុ



ទាប

ទាប

កម្រិតនៃការកើតឡើង

ខ្ពស់

ទំហំនៃផលប្តូរ ពាណិជ្ជកម្ម
បណ្តាលពីការប្រែប្រួល
អាកាសធាតុ
និងកង្វះ ខាតទឹក

“វិស័យស្បៀង
និងភោស្ត”
អាស៊ីខាងត្បូងនិង
អាស៊ីអាគ្នេយ៍

Source: HSBC

ស្បូនភាពជាក្នុងស្ថេរភាព និង ថ្លៃមួយ នៃសេដ្ឋកិច្ច

តើផលដែលបានពីការលូតលាស់យ៉ាងឆាប់រហ័ស ដែលផែនការការប្រើប្រាស់ធនធានកម្រិតខ្ពស់ ពិតជាមាននិរន្តរភាពដែរឬទេ?

- ការរីកចម្រើនត្រូវរារាំងដោយសារវត្តមានធនធានក្នុងកម្រិតកំណត់ ការប្រែប្រួលអាកាសធាតុ និង គ្រោះមហន្តរាយធម្មជាតិ
- ភាពគ្មានការងារធ្វើ ការប្តូរឧស្ម័នកាបូនដោយមានការកែប្រែ
- មូលដ្ឋានសម្រាប់ភាពប្រកួតប្រជែង >> ឈានទៅអភិវឌ្ឍន៍បែតង

>>>> យុទ្ធសាស្ត្រអភិវឌ្ឍន៍សេដ្ឋកិច្ច ផែនការការផ្តល់ដោយគ្មានកម្រិតកំណត់នូវធនធានធម្មជាតិ ដោយពុំបានកំណត់តម្លៃត្រឹមត្រូវ, របៀបដែលប្រើប្រាស់ធនធានច្រើន, និងដែលពឹងផែនទៅលើ ពន្ធនៃដែលមានប្រភពពីកាបូន មិនមាននិរន្តរភាពឡើយទ្វេ ជាផែនការកត្តាសេដ្ឋកិច្ច សង្គម និង បរិស្ថានក៏ដោយ

Green Growth



ដោយ យោងតាម:

- ❑ ឯកសារចេញផ្សាយដោយ ESCAP, ADB, UNEP :
*ការអភិវឌ្ឍប្រៃសណីយ៍, ធនធាន និង ភាពធន់ទ្រាំ " និរន្តរភាពបរិស្សាន
នៅអាស៊ី និង ្តាស៊ីហ្វិក*
- ❑ ប្រសិទ្ធភាពធនធាន ដោយ UNEP : *របាយការណ៍សេដ្ឋកិច្ច
និងទស្សនវិស័យ សម្រាប់អាស៊ី និង ្តាស៊ីហ្វិក និង កម្រងទិន្នន័យ
អំពីលំហូរសម្ភារ" ដែលពាក់ព័ន្ធនៅអាស៊ី និង ្តាស៊ីហ្វិក (CSIRO
and UNEP)*



និន្នាការប្រើប្រាស់ធនធាន

- ប្រសិទ្ធភាពធនធាននៅក្នុងតំបន់កំពុងថយចុះ ចំណែកការប្រើប្រាស់ធនធានកំពុងកើនឡើង
- ប្រពលភាពនៃធនធាន **3x** នៃធនធាននៅក្នុងតំបន់នានាលើពិភពលោក
- ប្រទេសក្នុងតំបន់នៃ កំពុងកាត់បន្ថយប្រពលភាពធនធាន ធនធានដែលប្រើប្រាស់ ក្នុងមួយឯកតា \$GDP) – បង្កើនមិនឆាប់រហ័សគ្រប់គ្រាន់នៅឡើយទេ
- ប្រពលភាពកាបូននៅអាស៊ី ្ត្រាស៊ីហ្វិក ប្រារបំភាយឱស្តន្ត កញ្ចក់ក្នុងមួយឯកតា \$ GDP) កើនឡើងខ្លាំងជាងកម្រិតមធ្យមលើពិភពលោក

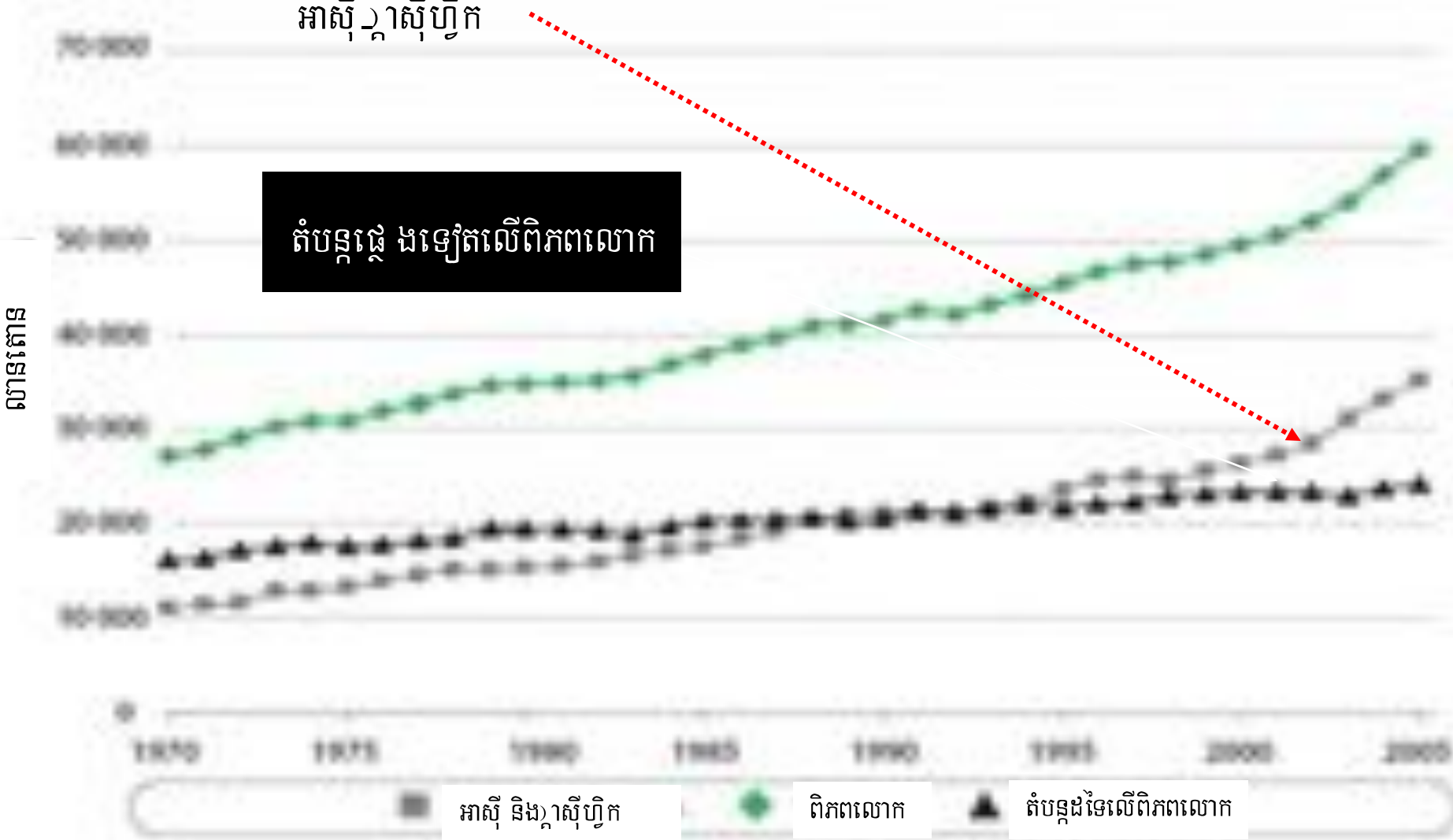
- ការប្រើប្រាស់ធនធានសរុបនៅអាស៊ី ឬអាស៊ីហ្វីហ្វិកកំពុងកើនឡើង – ៣៥ ពាន់លានតោន ប្រាំឆ្នាំម្តង
- ធនធានដែលសំខាន់បំផុត — សម្ភារៈសាងសង់ — ជិត ៥០ លានតោនទាំងអស់



ការប្រើប្រាស់សម្ភារៈនៅក្នុងតំបន់

អាស៊ី ឬអាស៊ីហ្វីហ្វិក

តំបន់ផ្ទៃ ងទៀតលើពិភពលោក



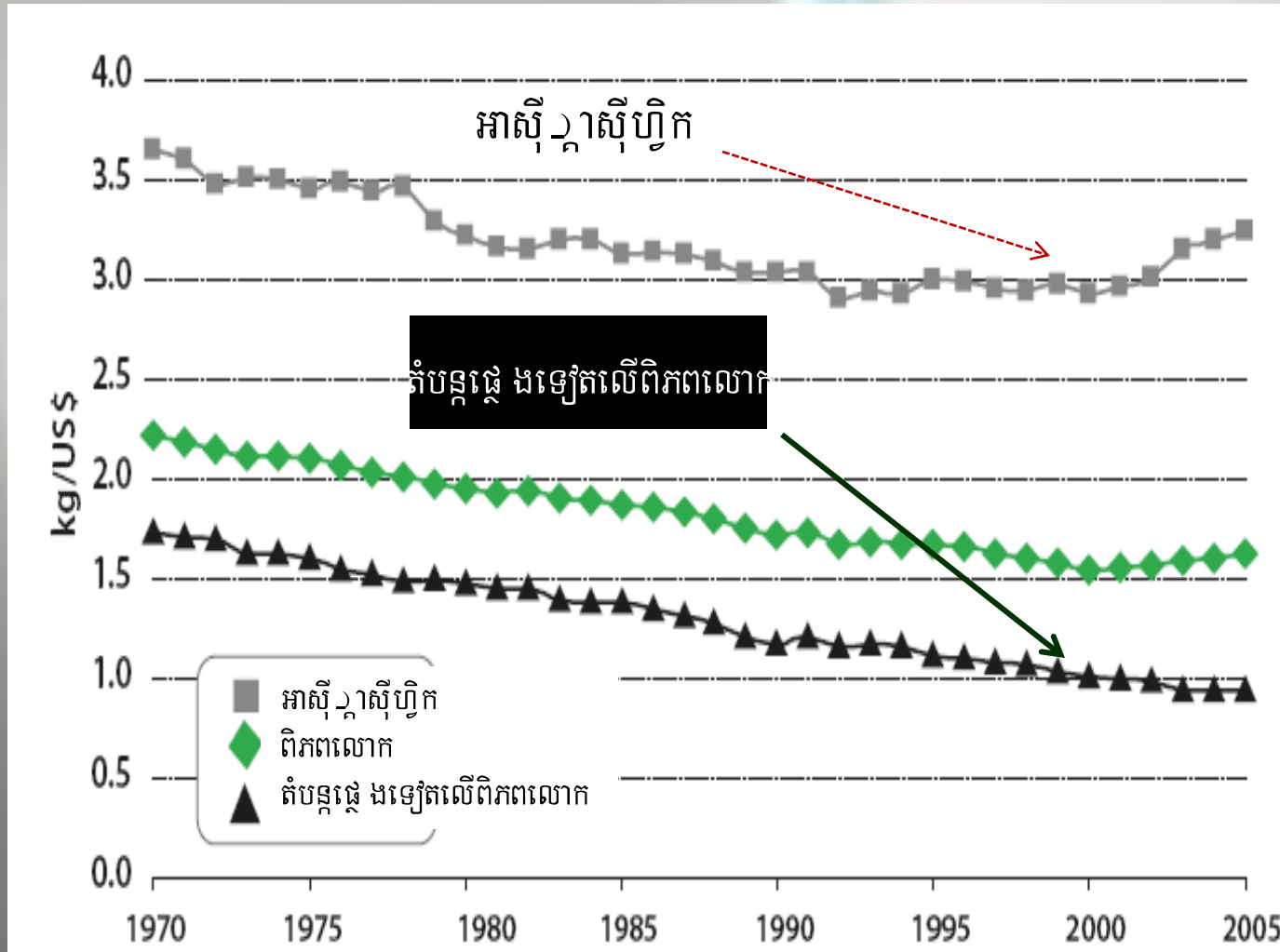
■ អាស៊ី និង អាស៊ីហ្វីហ្វិក
 ● ពិភពលោក
 ▲ តំបន់ដទៃលើពិភពលោក

ប្រពលភាពធនធាន



ប្រពលភាពនៃការប្រើប្រាស់សម្ភារនៅក្នុងតំបន់

- តំបន់អាស៊ីស៊ីហ្គិក ប្រើប្រាស់ > ៣x ធនធានសរុប ដើម្បីផលិត ១ ដុល្លារនៃ GDP, ធៀបនឹង តំបន់ផ្ទៃ ងទៀតលើពិភពលោក
- ប្រពលភាពធនធានកំពុងកើនឡើង >> ផលិតភាព/
- ប្រសិទ្ធភាពថយចុះ នៅក្រោយឆ្នាំ ២០០០



ទម្រង់នៃការប្រើប្រាស់ធនធាននៅអាស៊ីខ្នាតស៊ីហ្វិក នាំឱ្យមានកំណើនហានិភ័យ

សមត្ថភាពទ្រទ្រង់ដែលមានកម្រិតកំណត់

- ❑ ដង្កូស៊ីតេប្រជាជន 1 ½ ដងនៃដង្កូស៊ីតេជាមធ្យមលើពិភពលោក
- ❑ វត្តមានទឹកសាប " ៣៥២០ម^៣ម្នាក់" ឆ្នាំ ធៀបនឹង អាមេរិកខាងត្បូង ៣៨៥៣០០ម^៣ម្នាក់" ឆ្នាំ
- ❑ វិសាលភាពដីសម្រាប់ផលិតកម្មក្នុងម្នាក់ " ៦០ % នៃតួលេខមធ្យមលើពិភពលោក
- ❑ ទំហំដីដាំដំណាំ ានក្នុងម្នាក់ " ៨០ % នៃតួលេខមធ្យមលើពិភពលោក

ប៉ុន្តែ

- ❑ ផលិតផលនៃដំណាំក្រៅពីស្បៀង កំពុងកើនឡើងយ៉ាងឆាប់រហ័ស ជាងដំណាំស្បៀង សូម្បីនៅតាមតំបន់ដែលមានភាពអត្តឃ្លានរ៉ាំរ៉ៃក៏ដោយ
- ❑ ផលិតភាពទឹកមានកម្រិតទាប នៅក្នុងប្រទេសដែលខ្លះ ទឹក
- ❑ អត្រាខ្ពស់នៃភាពអត្តឃ្លាន សូម្បីតែនៅក្នុងករណីដែលមានទឹកត្រឹមតិចតួច ត្រូវបានប្រើសម្រាប់កសិកម្មហើយក៏ដោយ
- ❑ សុខភាព និងផលិតភាពនៃប្រព័ន្ធអេកូឡូស៊ីកំពុងថយចុះ សូម្បីតែកម្លាំងពលកម្មភាពច្រើនពីងផែកលើកត្តានៃ ក៏ដោយ

តើប្រកាសនៃ មានន័យបែបណាសម្រាប់អ្នកកសាងគោលនយោបាយ?

— ភាពតានតឹងនៃគោលនយោបាយ

កំណើនការប្រើប្រាស់ថាមពល និងធនធាន >>> កំណើនផលិតភាពពលកម្ម

អត្រាខ្ពស់នៃការលូតលាស់សេដ្ឋកិច្ច

ប៉ុន្តែក៏មានកំណើននៃការបង្កខាតវិញផងដែរ

- ទម្រង់នៃការប្រើប្រាស់ដែលគ្មាននិរន្តរភាព
- ភាពងាយរងគ្រោះ ដោយសារហានិភ័យខាងធនធាន
- កំណើនថ្លៃដើមសម្រាប់សេដ្ឋកិច្ច និងប្រជាជន
- អត្រានៃការបង្កើតការងារ រាងថយចុះ ជាបន្តបន្ទាប់ កំណើនភាពគ្មានការងារធ្វើ

ការអភិវឌ្ឍដែលមានគុណភាពលម្អិត

- **គុណភាពនៃសេដ្ឋកិច្ច** ផលិតភាពពលកម្មខ្ពស់ ឬនៃអត្រាគ្មានការងារធ្វើមានកម្រិតទាប, ភាពធនធានទ្រាំចំពោះវិបត្តិហិរញ្ញវត្ថុប្រុង ផលិតភាពធនធានមានកម្រិតខ្ពស់ ភាពប្រកួតប្រជែងមានកម្រិតខ្ពស់
- **គុណភាពខ្ពស់នៃអេកូឡូស៊ី** ប្រសិទ្ធភាពខាងអេកូឡូស៊ី មិនងាយរងគ្រោះ ដោយសារការប្រែប្រួលអាកាសធាតុ ប្រព័ន្ធអេកូឡូស៊ីមានសុខភាពល្អ-និងមានផលិតភាពខ្ពស់
- **គុណភាពនៃសង្គម** ការចូលរួមពេញលេញ កម្រិតនៃការបន្ត រុំភាពធនធានទ្រាំ គុណភាពខ្ពស់នៃការរស់នៅ សុខុមាលភាព*

* សូចនាករ?

ការអភិវឌ្ឍបៃតង ” ការកែប្រែប្រពន្ធ

- សេដ្ឋកិច្ចដែលត្រូវវិនិយោគឡើងវិញ ដើម្បីឱ្យសមស្របជាមួយមុនជាមួយស្ថានភាពជាក្នុងស្ថានភាពនៃសេដ្ឋកិច្ច
 - សម្បទាន >>>>> ភាពបំពេញគ្នា
 - វិបត្តិអេកូឡូស៊ី >>>>> កាលានុវត្តភាពខាងសេដ្ឋកិច្ច
- ដោយគិតគូរឡើងវិញអំពីហេដ្ឋារចនាសម្ព័ន្ធ ដែលមើលឃើញ និងដែលមើលមិនឃើញ — ផ្ដោតលើប្រសិទ្ធភាពអេកូឡូស៊ី (EE)
- ដើម្បីឈានដល់ សេដ្ឋកិច្ចបៃតង ដែលការវិនិយោគលើថាមពលកកើតឡើងវិញ និងការកែលម្អផ្ទះ ឯទៀតខាងប្រសិទ្ធភាពអេកូឡូស៊ី អាចបង្កើតផលចំណេញ ការងារធ្វើ និងការលូតលាស់។

ឱ្យហេដ្ឋារចនាសម្ព័ន្ធតាមសេដ្ឋកិច្ចដែលមើលឃើញ និងដែលមើលមិនឃើញ

□ ហេដ្ឋារចនាសម្ព័ន្ធដែលមើលមិនឃើញ ” វិធីដែលយើងអាចផលិត និង ប្រើប្រាស់ ”
ថ្លៃតាមទីផ្សារ បទប្បញ្ញត្តិ គុណតម្លៃខាងវប្បធម៌ និងសង្គម និង ចំណងចំណូលចិត្ត
របៀបរស់នៅ

□ ហេដ្ឋារចនាសម្ព័ន្ធសេដ្ឋកិច្ចដែលមើលឃើញ ” វិធីដែលយើងបង្កើត**បរិស្សន**
សិប្បនិម្មិត ទីក្រុង អាគារ មធ្យោបាយដឹកជញ្ជូន ប្រព័ន្ធផ្គង់ថ្នាំ និងជម្រុញការ
វិនិយោគលើ**មូលធនធម្មជាតិ**

ការចាប់ផ្តើមយ៉ាងឆាប់រហ័ស នៃការអភិវឌ្ឍបៃតង” ការឈានមុខខាងនយោបាយ

□ ការអភិវឌ្ឍបៃតង - មិនមែនកើតឡើងដោយស្វ័យប្រវត្តិឡើយ - ការឡើងថ្លៃនៅពេលថ្មី” នៃ
នឹងមិននាំឱ្យមានការអភិវឌ្ឍបែបនេះ ទេ - ភាពខ្លាចន្ទោ ពីរបែប

□ ភាពខ្លាចន្ទោ ខាងពេលវេលា ” ការកំណត់ថ្លៃសម្រាប់រយៈពេលខ្លី > ផលចំណេញសម្រាប់
រយៈពេលវែង

□ ភាពខ្លាចន្ទោ ខាងថ្លៃ ” ថ្លៃអេកូឡូស៊ី > ថ្លៃលើទីផ្គុំ រ

□ រដ្ឋាភិបាលត្រូវតែដឹកនាំការកែប្រែប្រព័ន្ធដែលមានស្រាប់

□ វិស័យឯកជន ” ត្រូវចាប់យកក្បួន ជាជាងចាត់ទុកថាវាជាបន្ទុក

□ ប្រជាពលរដ្ឋ ” ត្រូវចូលរួមផ្តល់ការគាំទ្រដល់គោលនយោបាយ និងការចូលរួម និងត្រូវកែប្រែ
របៀបរស់នៅ

តើការអភិវឌ្ឍបែបតងអាចអនុវត្តបាននៅក្នុងប្រទេសកំពុងអភិវឌ្ឍន៍ដែរឬទេ?

- ប្រទេសកំពុងអភិវឌ្ឍន៍នៅអាស៊ី ឡាតីណូអាមេរិក ងាយរងគ្រោះ បំផុត ដូច្នេះ ត្រូវចាតុវិធានការដើម្បីកាត់បន្ថយហានិភ័យ
- ការអភិវឌ្ឍបែបតង " មិនមែនគ្រាន់តែជារឿងប្រាក់ និងបច្ចេកវិទ្យាបច្ចុប្បន្ន ទេ
ប៉ុន្តែក៏ជា ការប្តេជ្ញាខាងនយោបាយ ចក្ខុវិស័យ និងជម្រើសគោលនយោបាយ
ដែលជម្រុញឱ្យមានការកែប្រែជាលក្ខណៈ "ប្រពន្ធ ជាងការធ្វើឱ្យមានកំណើន
- ងាយស្រួលផ្ដួចផ្ដើមឡើងនៅក្នុងដំណាក់កាលដំបូង" នៃការអភិវឌ្ឍ >>> កាន់តែឆាប់
កាន់តែលឿន - ឪពុកម្តាយរបស់ប្រទេសសិង្ហបុរី

ការវិវាសស្តង់ដារសេដ្ឋកិច្ចឡើងវិញ

- បង្កើតជំរកដួលមួយ — ក្របខណ្ឌគោលនយោបាយ ដែលដើរតួជាគ្រឹះយន្តសម្រាប់អភិវឌ្ឍន៍បែតង
— ប្តូរការវិនិយោគ ឱ្យឈានទៅរកការសំចៃធនធាន និងការបង្កើតការងារ
- ធានាឱ្យមានភាគចំណែកចំនួនពីរ — គន្លឹះ នៃពន្ធបែតង និងកំណែទម្រង់ថវិកា
 - បង្កើតពន្ធផ្ទៃការចំណាយលើឱវបស្តុអាក្រក់ដូចជា ការបំពុល និងការប្រើប្រាស់ធនធានដោយខ្ជី ខ្ជាយ
 - កាត់បន្ថយពន្ធលើ ឱវបស្តុល្អ ដូចជា ការងារ កំណើនដើមទុន
 - ផ្តល់ការឱវបត្ថម្ភធនសម្រាប់ឱវបស្តុល្អ មិនមែនសម្រាប់ឱវបស្តុអាក្រក់ ឡើយ
 - វិធានការពិនិត្យឡើងវិញជារៀងរាល់ឆ្នាំ ដើម្បីកាត់បន្ថយផលប្តូរ ពាលត្រឡប់មកវិញ បញ្ហា ទៅរកការវិនិយោគដែលមាននិរន្តរភាពខាងបរិស្សន បន្តិរន្តរភាពខាងសង្គម
 - ត្រូវឱ្យមានក្របខណ្ឌគោលនយោបាយអភិវឌ្ឍន៍បែតង ដើម្បីរក្សាភាពម្សាំងចលករនៃ

ការអភិវឌ្ឍបៃតង



ការកែទម្រង់ស៊ីជម្រៅនូវវេទនាសម្ព័ន្ធសេដ្ឋកិច្ច



កែទម្រង់ប្រព័ន្ធកំណត់ថ្លៃ



បច្ចេកវិទ្យា ឌីជី ហេតុអ្វី សេដ្ឋកិច្ចដែលបំភាយកាបូនកម្រិតទាប
ប្រកបដោយនិរន្តរភាព

ETR



- លុបបំបាត់ភាពខ្លី ចន្លោះ លើផ្នែកផ្ទៃ
- ប្តូរពីការយកពន្ធលើឱវបស្សលត ទៅយកពន្ធលើឱវបស្សអាក្រក់
- អព្យាក្រឹត្យភាពនៃផលចំណូល

EFR



- លុបបំបាត់ភាពខ្លី ចន្លោះ លើផ្នែកពេលវេលា
- ផលប្រយោជន៍ពីការវិនិយោគរយៗពេលខ្លី និងរយៗពេលវែង

ហេតុអ្វីចាំបាច់ឱ្យមានពន្ធបរិស្សន៍? (1)

ចំពោះ ការយកពន្ធបរិស្សន៍

- បរាជ័យខាងទីផ្លូវ រារាំងឱ្យមានការបំពុលច្រើនហួសហេតុ និងការបំផ្លាញបរិស្សន៍

ចំពោះ ការយកពន្ធលើថាមពល

- តម្រូវការថាមពលកើនឡើងស្របជាមួយកំណើនប្រាក់ចំណូល ភ្នាក់ងារនៃប្រាក់ចំណូល + 0,៥)
- តម្រូវការថាមពល ថយចុះ កាលណាថ្លៃកើនឡើង ភ្នាក់ងារនៃឌីស្ត រហកម្ម- 0,៦
- បរាជ័យខាងទីផ្លូវ រាលើបច្ចេកវិទ្យាប្រសិទ្ធភាពថាមពលខ្ពស់ ”

ចំពោះ ការយកពន្ធលើកាបូន

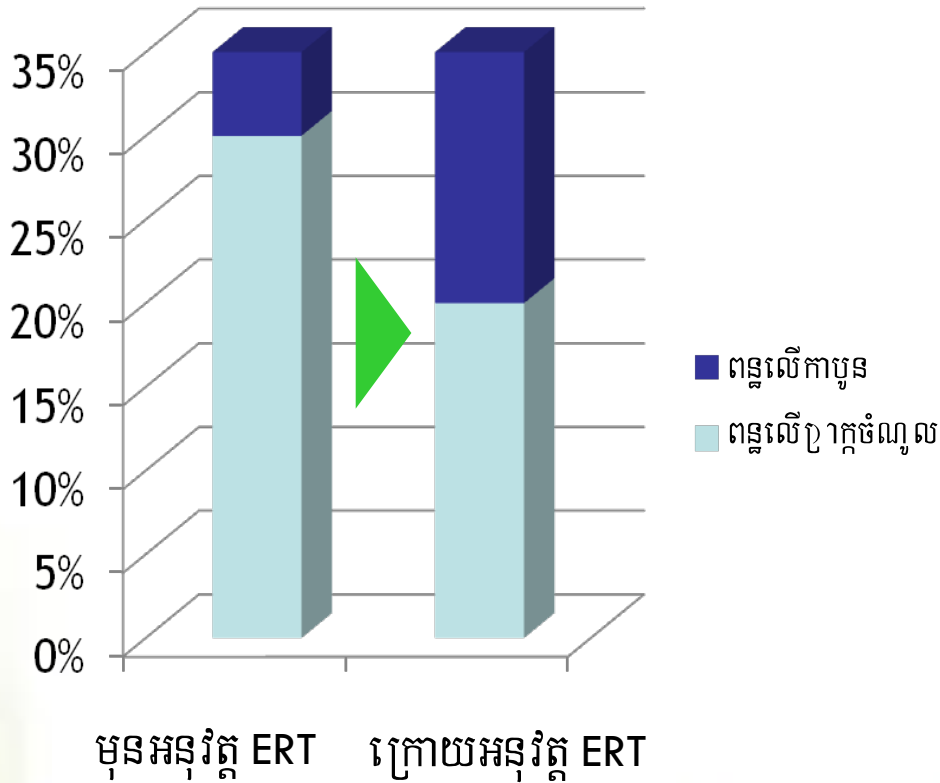
- ប្រទេសអ្នកមានត្រូវសម្រេចឱ្យ មាននូវការស្រូបយកកាបូនយ៉ាងហោចណាស់ ១៥ ៨០% រហូតដល់ឆ្នាំ ២០៥០
- មានតែការកំណត់ថ្លៃកាបូន ឬការយកពន្ធ បណ្តាណាមួយលើកាបូនឬដែលនឹងជម្រុញឱ្យមានការស្រូបយក និងការអភិវឌ្ឍ បច្ចេកវិទ្យាដែលមានស្រាប់ ដែលជាបច្ចេកវិទ្យាបំបាត់កាបូនទាប និងដែលមានប្រសិទ្ធភាព និងការកាត់បន្ថយតម្រូវការ ពន្ធនៃ”ដែលមានប្រភពកាបូន។

ហេតុអ្វីចាំបាច់ឱ្យមានពន្ធបរិស្សន៍? (2)

សេចក្តីសន្និដ្ឋានពីឯកសារនានា

- បើគ្មានការយកពន្ធបរិស្សន៍ទេនោះ , ថ្លៃចំណាយ ឃ្នាត្រូវសេដ្ឋកិច្ចប្តូរនៃការកែលម្អមរិស្សន៍ នឹងមានកម្រិតខ្ពស់ជាងកម្រិតដែលគួរតែមាន
- បើគ្មានការបង្កើនឃ្នាត្រូវច្រើននៃថ្លៃថាមពលទេនោះ ការប្រើប្រាស់ថាមពលនឹងកើនឡើងថែមទៀត
- ការប្រើប្រាស់ថាមពលដែលមានប្រភពពីកាបូន នឹងនាំឱ្យមានកំណើនការបំភាយកាបូន និង ជាបរាជ័យក្នុងការធ្វើឱ្យបរិយាកាសមានតុល្យភាព

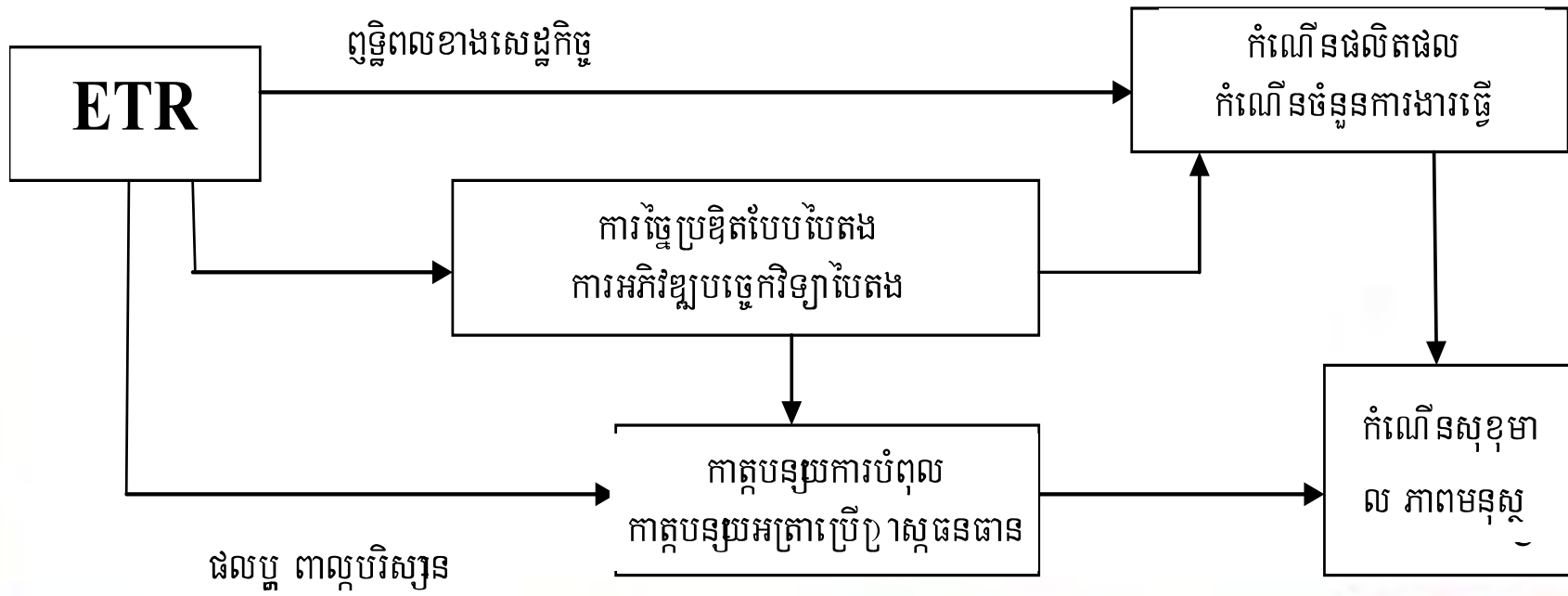
អព្យាក្រឹត្យភាពនៃផលចំណូល



- រក្ខាផលចំណូលសរុបពីពន្ធខ្សែនៅកម្រិតដដែល
- កែទម្រង់ពន្ធ មិនមែនឱ្យបង្កើតប្រភេទពន្ធទេ
- អាចបង្កើនលទ្ធភាពខាងនយោបាយ និងការគាំទ្រពីសាធារណជន

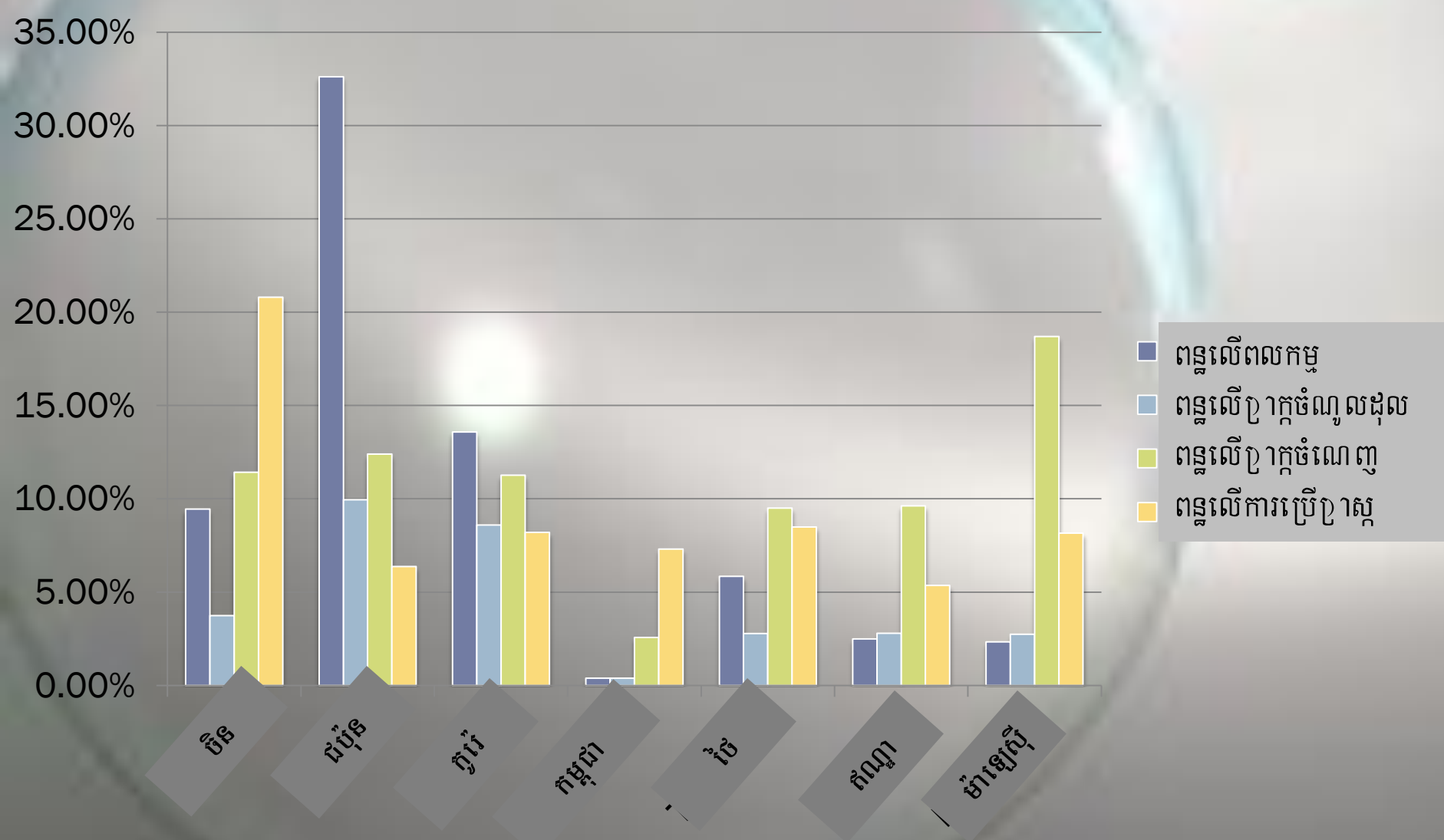
សក្តានុពលនៃ ETR/GFR:

ETR/GFR គឺជាការប្តូរពីការយកពន្ធលើឱបស្តូលតម្លៃថ្នាំ ផលចំណូល ផលចំណេញឬទៅជា
ការយកពន្ធលើឱបស្តូលអាក្រក់ ផ្សេងជា ការប្រើប្រាស់ធនធាន និងការបំពុលឬ



ការកែប្រែពន្ធលើ DCs: ពន្ធលើប្រាក់ចំណេញ

បញ្ហាពន្ធលើការប្រើប្រាស់ ជំនួសឱ្យពន្ធលើប្រាក់ចំណូល?



ទិដ្ឋភាពទូទៅអំពី ESCAP

- អង្គការពង្រឹងសេដ្ឋកិច្ច និងការអភិវឌ្ឍន៍សម្រាប់អាស៊ីបូព៌ា — មានប្រទេសជាសមាជិកចំនួន ៥៣ ធ្វើការលើផ្នែកអភិវឌ្ឍន៍សង្គម ពាណិជ្ជកម្ម និងការវិនិយោគ ការដឹកជញ្ជូន គោលនយោបាយម្តាយក្រូសេដ្ឋកិច្ច និងការអភិវឌ្ឍបរិស្ថាន និងការអភិវឌ្ឍ និងសិទ្ធិ

កិច្ចសហប្រតិបត្តិការប្រចាំតំបន់ដើម្បីឱ្យមាន **ការអភិវឌ្ឍសេដ្ឋកិច្ច និងសង្គមដើម្បីទាំងអស្តុក្តា និងប្រកបដោយនិរន្តរភាព**

- **គោលនយោបាយអភិវឌ្ឍន៍ប្រកបដោយប្រសិទ្ធភាព និងសម្រាប់ទាំងអស្តុក្តា និងដែលមាននិរន្តរភាព**
- **ដំណើរការលើពិភពលោក សិទ្ធិក្រោមពូជិតលនៃសម្លេងប្រកបដោយការសម្របសម្រួលខ្លាំងជាងមុននៅថ្នាក់តំបន់ និងគាំទ្រដល់ប្រទេសនានា**
- **យន្តការសហប្រតិបត្តិការថ្នាក់តំបន់ និងក្របខណ្ឌស្របគ្នា និងសមាហរណកម្ម ព្រមទាំងការអភិវឌ្ឍសម្រាប់ទាំងអស្តុក្តា**

តួនាទីរបស់ ESCAP

- ជម្រុញការអភិវឌ្ឍបែតងចាប់ពីឆ្នាំ ២០០៥ មក
- គាំទ្រដល់ការអនុវត្តកិច្ចផ្គូផ្គងឆ្នើមក្នុងសេដ្ឋកិច្ច ស្តីពីការអភិវឌ្ឍបែតងចាប់ពីឆ្នាំ២០០៥ មក
- គាំទ្រការអនុវត្តកិច្ចផ្គូផ្គងឆ្នើមស្ថានបែតងអាស្ថាណា ដែលបានការគាំទ្រនៅឆ្នាំ ២០១០
- ផ្តល់ការអភិវឌ្ឍសមត្ថភាពសម្រាប់ការអភិវឌ្ឍនៃតំបន់នៅថ្នាក់តំបន់ចាប់ពីឆ្នាំ ២០០៨
- បង្កើតផែនទីបង្ហាញផ្លូវសម្រាប់ការអភិវឌ្ឍបែតង **LC** និងប្រមូលផ្តុំជម្រើសគោលនយោបាយសម្រាប់ប្រទេសកំពុងអភិវឌ្ឍន៍ចាប់តាំងពីឆ្នាំ ២០១០មក។

Green Growth

នៅក្រោយ **MCED-5** នៅអាស៊ី-ប៉ាស៊ីហ្វិក ក្នុងឆ្នាំ ២០០៥

- **UNEP:** សេដ្ឋកិច្ចបៃតង ឆ្នាំ ២០០៨
- **OECD:** យុទ្ធសាស្ត្រអភិវឌ្ឍន៍បៃតង ឆ្នាំ ២០០៩



MCED6: ស្ថានបៃតងអាស្ថាណា ឆ្នាំ ២០១០ ផ្តារភ្ជាប់អ្នករូប និងអាស្ថាស៊ីហ្វិក ជាមួយ ការអភិវឌ្ឍបៃតង



ផែនទីបង្ហាញផ្លូវសម្រាប់ការអភិវឌ្ឍបែតងដែលបំភាយកាបូនកម្រិតទាប

- កំណើនតម្រូវការ - កិច្ចផ្គត់ផ្គង់សំខាន់ៗ មួយចំនួនរបស់រដ្ឋាភិបាល ត្រូវបានមកពី ប្រទេសកូរ៉េ ចិន កម្ពុជា ពូណូ ទេស៊ី ម៉ាឡេស៊ី។ ល។ ឃ្លានតែមានផែនទីបង្ហាញផ្លូវច្បាស់លាស់
- **ESCAP-** គម្រោងនាំមុខ — ជម្រើសគោលនយោបាយ និងក្របខណ្ឌ សម្រាប់ ការកែប្រែប្រព័ន្ធ
 - ▣ ចាប់ផ្តើមពីគុណភាព ទៅរកបរិមាណ នៃការអភិវឌ្ឍ
 - ▣ **ETR/** កំណែទម្រង់ពន្ធអេកូឡូស៊ី
 - ▣ ហេដ្ឋារចនាសម្ព័ន្ធដែលមាននិរន្តរភាព
 - ▣ ធុរកិច្ចបែតង
 - ▣ សេដ្ឋកិច្ចដែលបំភាយកាបូនកម្រិតទាប

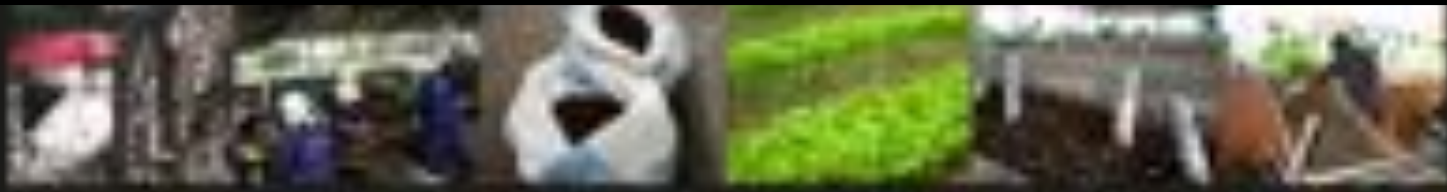


ជោគជ័យ នៃ ការអភិវឌ្ឍប្រតិបត្តិ





ឱស ប្រមាមជាមាស ្ប ាក្ក ត នៅក្នុងប្រទេសបង្កក្លាដេស ស្រីឡាំងកា និងវៀតណាម



ការគ្របគ្រងសំណល់រឹងតាមវិធីដែលគាំទ្រដល់ជនក្រីក្រ និងមាននិរន្តរភាព សម្រាប់ទីក្រុងរណប និងក្រុងតូច”
កំណើនចំនួនប្រជាជនតាមទីក្រុង និងសេដ្ឋកិច្ចនៅអាស៊ី ាននាំឱ្យមានកំណើនការចោលសំណល់រឹង ដែលអាជ្ញាធរក្រុងមានការលំ ាកក្នុងការទុកដាក់។ ទិលានចាក្ក
សម្រាមដែលមានស្រាប្តូ ត្រូវពេញ ហើយការស្វែងរកដីសម្រាប្តូដើម្បីទិលានចាក្កសម្រាមថ្មី កាន្តតែប្រទ្ធ ការលំ ាក។ ដំណេ្ក ស្រាយស៊ីត លើការកាត្តបន្សបរិមាណ
សំណល់ដែលជញ្ជូនមកដល់ទិលានចាក្កសម្រាម។ គម្រោងនេ្ទ មានគោលដៅកាត្តបន្សប ប្រើ្បស្តឡើងវិញ និងកែច្នៃ សំណល់រឹងឡើងវិញ នៅក្នុងទីក្រុងមួយចំនួននៅ
អាស៊ី និងកែប្រែការយល់ឃើញអំពីសំណល់។ គម្រោងនេ្ទ ចង់ឱ្យអ្នកកសាងគោលនយោ ាយចាត្ត ទុកសំណល់ថាជាធនធាន ជាងជារបស្តដែលត្រូវចោល។



ការបង្កើតសេវា តែមិនមែនសម្រាប់បរិក្ខារទេ ប្រទេសឡាវ



សាន្តឡាបប្តូ - ប្រពន្ធជួលចង្រ្កាប្រើថាមពលព្រួ អាទិត្យ — សាន្តឡាបប្តូត្រូវបានជួយដោយជាទូទៅថាជាដំណើរ ស្រាយមួយសម្រាប់ ការក្លិនៅតាមភូមិជាតិស្រយាល ដែលគ្មានបណ្តាញអគិធិវិទ្យុលដល់។ ទ្រោ ជាយ៉ាងណាក៏ដោយ ចង្រ្កាស្តង់ដារប្រើប្រាស់ថាមពលព្រួ អាទិត្យ ានបង្ហាញពីបរាជ័យសាបរហសជាងការរំពឹងទុកទៅទៀត ដោយសារតែគុណភាពទាបនៃផ្នែកនានា លែងច្រើនតែត្រូវបានប្រើ ្រាស្តដើម្បីកាត់បន្ថយថ្លៃផលិត ដើម្បីឱ្យចង្រ្កាស្តង់ដារថ្លៃដែលអាចជាវបាន។ ហេតុផលមួយផ្សេងទៀត នៃបរាជ័យគឺជាញឹកញាប់ ការបញ្ចូលភ្លើងធ្វើឡើងមិនទៀងទាត់ បញ្ហាសារនានាប្រើប្រាស់អាគុយសម្រាប់ដំណើរការឱ្យបញ្ចប់ផ្ទៃ ងទៀត ដែលនាំឱ្យអាគុយសាបខូច។ លទ្ធផលគឺថា ចង្រ្កាប្រេងកាតនៅតែមានជាទូទៅក្នុងទីផ្សារប្រឹក្សាក្នុងកន្លែងដែលគ្មានបណ្តាញអគិធិវិទ្យុ។

កំណែទម្រង់ការឌីបតម្កួធនបែតងនៅពូណូនេស៊ី

- នៅឆ្នាំ ២០០៨ ថ្លៃប្រេងឆៅ) ានកើនឡើងដល់ ១២០ ដុល្លា ក្នុងមួយធុង
- ថវិការបស្តពូណូនេស៊ីស ម្រាប្តការឌីបតម្កួធនលើប្រេងកាត មាន១៣៥,១ ពាន់លានរូបពី
- ថ្លៃប្រេងយ៉ាងខ្ពស់) ាននាំឱ្យមានកំណើនតម្រូវការថវិកាសម្រាប្តការឌីបតម្កួធន ២០០ពាន់លានរូបពី
- ប្រមូលថវិកាមកពីកម្មវិធីដទៃ ដូចជា ការអប្តរំ ការថែទាំសុខភាប ពូណូនេស៊ីស ម្រាប្តជំនួញខ្នាតតូច ការអភិវឌ្ឍហេដ្ឋារចនាសម្ព័ន្ធ
- បង្ខំចិត្តកែទម្រង់ការឌីបតម្កួធន និងបងើនថ្លៃប្រេង
- ទន្ទឹមនឹងន្តេ ដាក់ឱ្យអនុវត្តកម្មវិធីនានាដើម្បីកាត់បន្ថយបន្ទុកលើប្រាក់ចំណូលប្រចាំគ្រួសារ ដូចជា ជំនួយជាសាច់ប្រាក់ដោយផ្ទាល់ កម្មវិធីនិរន្តរភាពស្បៀង — អង្គការក្តដោយថ្លៃទាប

ការដឹកជញ្ជូនដោយ និរន្តរភាពនៅម្កាងឡេស៊ី



រួមកម្រិតថាមពល ព្រះ អាទិត្យនៅប្រទេស ថៃ



ការផលិតថាមពលពីវារីអគ្គិសនីខ្នាតតូច



ក្រុមហ៊ុន ថាមពល ព្រះ អាទិត្យនៅប្រទេស ថៃ



ថាមពល ព្រះ អាទិត្យ ភ្នាក់ងារ បួល នៅ ប្រទេស អូស្ត្រាលី



អាគារបែតងនៅម្កាត់ឡឥស្សី

- អាគារក្រសួងដែលប្រើថាមពលតិច " ប្រទេសម្កាត់ឡឥស្សី

- ទិន្នន័យសំខាន់ៗ
 - ផ្ទៃក្រឡាសរុប " ២០ ០០០ម^២
 - សន្ទស្សន៍ថាមពល " ១១៤ គីឡូវ៉ាត់ម៉ោងម^២ឆ្នាំ
 - ផ្ទៃចំណាយបន្ថែមសម្រាប់សាងសង់ " ៥%
 - ថាមពលសំចៃប្រចាំឆ្នាំ " ៦០០ ០០០រីងហ្វីត

- ទិដ្ឋភាពនានានៃប្រសិទ្ធភាពថាមពល

- ទិសនៃអាគារ និងស្រទាប់អ៊ីសូឡង់
- ប្រសិទ្ធភាពថាមពលក្នុងការបំភ្លឺ ការធ្វើឱ្យមានចរន្តខ្យល់ឆ្លងកាត់ និងបរិក្ខារការិយាល័យ
- ប្រព័ន្ធគ្រប្រក់ថាមពល



ក្រសួងថាមពល បច្ចេកវិទ្យាបែតង និងទឹក នៅពុត្រាចាហ្គា

អាគារធំ ពីផ្នែកសង្គ្រេចនៅម្តងហោធិ៍



- មានប្រជាជនប្រមាណ ២៥០១០០០ នាក់ ២០ភាគរយជាអ្នកក្រុងឬរស់នៅក្នុងអាគារធំ ពីផ្នែកសង្គ្រេច នៅក្រុងអ៊ូស្តាន្ត) ។
- គម្រោងសាកល្បងគឺជាអាគារធំ ល្ងែងមួយ ដើម្បីកំណត់អំពីសក្តានុពលនៃការសំចៃថាមពល
- រាជរកឃើញថា អាចសំចៃថាមពលសម្រាប់កំដៅ) នដល់ ៤០ភាគរយ ។ អាចសំចៃដល់ ៦០ភាគរយ បង្កើនជាងន្ត បើធៀបនឹងតារាងជាំថាមពលសម្រាប់កំដៅអាគារ។

ដំបូល បៃតង និងជញ្ជាំងរុក្ខជាតិនៅសិង្ហបុរី



ក្រុងប្លែកទាំង — ផែនការនិរន្តរភាពមជ្ឈមណ្ឌលពាណិជ្ជកម្ម (CBD)

បរិមាណដើមឈើដែលត្រូវដាំ នៅក្នុង
CBD ត្រូវបានស្ថានភាពអាច
ស្រូបកាបូន ២១៥១០០
តោនក្នុងមួយឆ្នាំ
ដែលសមមូលនឹងការដាំដើមឈើ
១៤ លានដើម~

<http://www.designstores.gr/tag/master-plan>



ក្រុងប្រេកាំង

ប្រដាប់បញ្ចូលអគិណនីយក្ត មួយត្រូវវា រានបំពាក់នៅក្នុងប្រពន្ធដីកជញ្ជូនសាធារណ៍ រថយន្តក្រុងនៃប្រទេសចិននៅក្នុងពិពណ៌សៀងហៃឆ្នាំ ២០១០ រានប្រើប្រាស់ប្រពន្ធនៃក៏ដូចជា ក្រុមហ៊ុនមួយនៅអាស៊ីម្តងផងដែរ។



Photo by Wisa

រថយន្តនៃ និងបញ្ចូលអគិណនី) រានឆាប់រហ័សនៅពេលឈប់ នៅចំណត និងមានថាមពលគ្រប់គ្រាន់សម្រាប់ធ្វើដំណើរទៅដល់ស្បូនីយមួយទៀតដែលវានឹងបញ្ចូលភ្លើង) រានឆាប់រហ័សនៅតាមផ្លូវជារហូត។



ការប្រើប្រាស់ និងផលិតដោយនិរន្តរភាព (SCP)

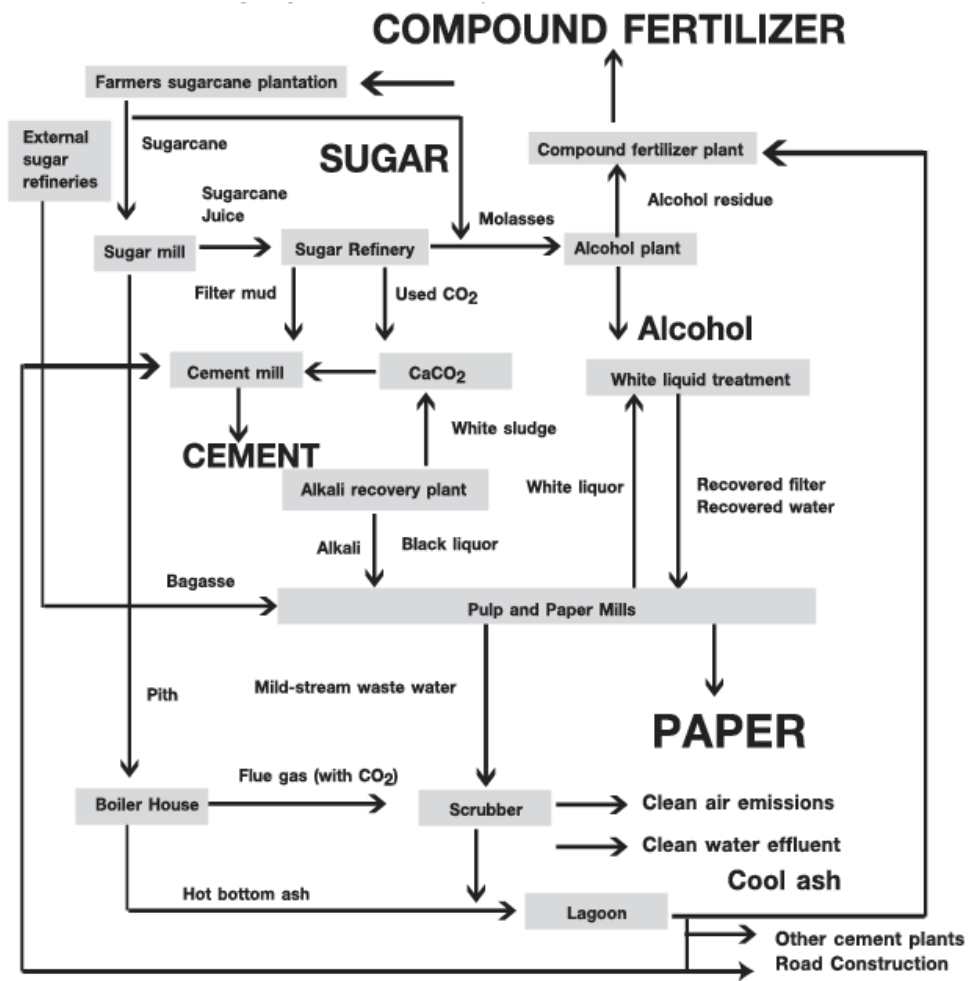
ឌីឡានឌីស្ត ហេកម្មធម្មជាតិ



រថយន្តក្រុងអគិរី BYD - BYD eBUS-12
នៅពេលផ្គុំអគិរីពេញ អាចធ្វើដំណើរបានដល់ ៣០០គម
២៨៦,៤ ម៉ាស៊ីនប្រកាមលក្ខខណ្ឌធម្មតា។ តាក្រុង BYD e6
ត្រូវបានដាក់ឱ្យប្រើប្រាស់នៅក្នុង Shenzhen, ប្រទេសចិន
អស់រយៈពេលច្រើនជាង ១ ឆ្នាំមកហើយ។ មកទល់បច្ចុប្បន្ននេះ
ក្រុមហ៊ុនដែលមានរយចំនួនប្រភេទនេះ ចំនួន ៥០គ្រឿង
បានធ្វើដំណើរច្រើនជាង បីលានគីឡូម៉ែត្រហើយ
២៨៦លានម៉ាស៊ីន



ឌីឡានឌីស្ត ហេតុអ្វីជាតិនៅក្នុងស៊ី ប្រទេសចិន



ឌីឡានឌីស្ត ហេតុអ្វីម្តងជាតិក្នុងពិភពលោក



Green Growth



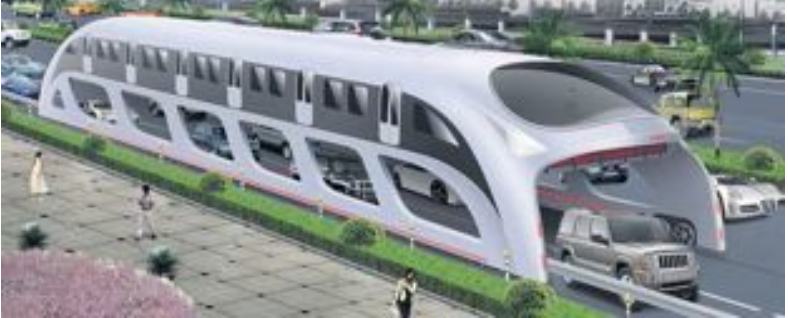
រថយន្តអគ្គិសនី) ានលេចឡើងនៅក្នុងផលិតកម្មនៃក្រុមហ៊ុនធំៗ
ដែលផលិតរថយន្ត។ រួមផ្តំជាមួយប្រភពថាមពលកកើត
ឡើងវិញ និងបច្ចេកទេសផលិត វាជាដំណោះស្រាយដែល
ផ្តល់ជោគជ័យពិតៗក្រុង។



រថយន្ត Tesla Roadster sport

មានសត្វភាពបង្កើតសំនួរ ពី 0 ដល់
១០០គីឡូម៉ែត្រក្នុងរយៈពេល ៣,៧ វិនាទី
និងអាចរត់ ាន ៤០០គីឡូម៉ែត្រ រន្ត ជាការ
មិនពិតទេដែលថារថយន្ត EV បើកបរ
ានយឺត” និងមានប្រសិទ្ធភាពទាប។





ប្រពន្ធរយន្តក្រុងរហស ជាដំណើរ ស្រាយដ៏មាន
ប្រសិទ្ធភាព នៅក្នុងទីក្រុងដែលមានចំនួនប្រជាជន
កើនឡើង។

រថយន្តក្រុងនឹងធ្វើដំណើរលើរថយន្តតូច” ធម្មតា និង
នៅពីក្រោមស្ថាននានា ដោយអាចដឹកជញ្ជូនអ្នក
ដំណើរ ាន ១២០០នាក់ក្នុងពេលណាមួយ។
អ្នកបងើរថយន្តនៃ អាចកាត់បន្ថយការស្ទុះ ចរាចរ
ាន ៣០%, ដែលអាចសម្រេចបានធ្វើដំណើរនៅ
ក្នុងក្រុងប្លែកាំង។



ការអនុវត្តសកល្យងនៅតំបន់ស្តីហ្វឹក
គំរូធុរកិច្ចនៃអភិវឌ្ឍបែតង ដោយផែគលើថាមពលកកើតឡើងវិញ
សម្រាប់សហគមន៍ក្រីក្រនៅជនបទ

គម្រោងសាកល្បងនៅក្រុងស៊ីហ្គីក – YWAM, Samoa

ការប្រើប្រាស់សំណល់
ប្រើមនុស្ស និងសត្វ
ដើម្បីផលិតឱស្សនមេតាន

គម្រោងសាកល្បងនៅតំបន់ភ្នំស្រីហ្វឹក – YWAM, Samoa



គម្រោងសាកល្បងនៅឃុំស្ទឹងហ្លួង – YWAM, Samoa

កំពុងរង់ចាំឱ្យស្នូនមេតាន



គម្រោងសាកល្បងនៅក្រុមហ៊ុន— YWAM, Samoa



អណ្តាតភ្លើង បើទ្វេ ជាមានពិណ ខ្សែវីក៏ដោយ វាមានទំហំតូចជាង

គម្រោងសាកល្បងនៅក្នុងស្ថិតិ – YWAM, Samoa



គម្រោងសាកល្បងនៅកម្ពុជា

គំរូជំនួយបែតងដែលគាំទ្រដល់ជនក្រីក្រ ស្តីពីថាមពលកកើតឡើងវិញ
ថាមពលព្រះ អាទិត្យ



ភូមិបណ្តែតទឹកចំនួនពីរនៅ កំពង់ប្រហុក និង អង្គតាអូរ ក្នុងខេត្ត រតនគិរី

http://www.greengrowth.org/capacity_building/capacity.asp



- ការជំនួសចង្កៀនប្រេងកាត ដោយចង្កៀនប្រើប្រាស់ថាមពលពន្លឺ អាទិត្យ



- សហករណ៍ពាណិជ្ជកម្មនៅក្នុងសហគមន៍ — ថ្លៃឈ្នួលសម្រាប់សេវា

សម្បទានសម្រាប់ការសិក្សាតាមប្រព័ន្ធអេឡិចត្រូនិក

តាមវេបសាយ

តាមស៊ីឌី



ស្នូលអរគុណ ~



ចំពោះ ព័ត៌មានបន្ថែម ”

www.(please insert your organization's web address)

