

វគ្គបណ្តុះបណ្តាល ស្តីពីការគ្រប់គ្រងតំបន់អេកូ-ទេសចរណ៍ប្រកួតដោយនិរន្តរភាព

បទបង្ហាញស្តីពី

ការគ្រប់គ្រងសហគមន៍ និងអេកូទេសចរណ៍

ថ្ងៃទី១៦ ខែសីហា ឆ្នាំ២០២៣
សណ្ឋាគាររីក ក្រុងព្រះសីហនុ

បទបង្ហាញដោយ: លោក អ៊ុក សុវណ្ណិទ្ធ
ប្រធានសហគមន៍នេសាទព្រៃកន្ត្រាត

មាតិកា

១. ប្រវត្តិសហគមន៍នេសាទ
២. ការគ្រប់គ្រងសហគមន៍
៣. ធនធានសហគមន៍ដែលមានសក្តានុពលសម្រាប់សេវាកម្មទេសចរណ៍
៤. ការងារអភិរក្សធនធាន និងសេវាកម្មទេសចរណ៍របស់សហគមន៍
៥. ផែនការបន្ទាប់របស់សហគមន៍

ប្រវត្តិសហគមន៍

សហគមន៍នេសាទព្រែកត្នោត ស្ថិតនៅក្នុងភូមិព្រែកត្នោត សង្កាត់ព្រែកត្នោត ក្រុងបូកគោ ខេត្តកំពត សហគមន៍មានព្រំប្រទល់ខាងត្បូងជាប់សមុទ្រកម្ពុជា ខាងលិចជាប់នឹងសហគមន៍នេសាទត្រពាំងរពៅ ខាងជើងជាប់នឹងភូមិប្រជាពលរដ្ឋជើងភ្នំបូកគោ ខាងកើតជាប់សហគមន៍នេសាទចង្កោន។ សហគមន៍នេសាទព្រែកត្នោតបានបង្កើតឡើងនៅឆ្នាំ ២០០២ ធ្វើមហាសន្និបាតនៅឆ្នាំ ២០០៤ ចុះកិច្ចព្រមព្រៀង ២០០៩ ទទួលស្គាល់ឆ្នាំ ២០១១ បានធ្វើមហាសន្និបាតចំនួន ៤ លើក។ សហគមន៍នេសាទព្រែកត្នោតមានផ្ទៃដីសរុប ១១៦៨ ហិចតា មានព្រៃកោងកាង ២០ ហិចតា ស្មៅសមុទ្រ ៧០០ ហិចតា ផ្កាថ្ម ១១៤ ហិចតា និងតំបន់អភិរក្សស្មៅសមុទ្រ ២០០ ហិចតា។

សហគមន៍ព្រែកត្នោតមានគណៈកម្មការ ៩ រូប ស្រី ០១រូប មានសមាជិក ២៤៨ នាក់ ស្មើនឹង ២៤៨គ្រួសារ ស្រី ៨០ នាក់។ ដើម្បីការពារកន្លែងអភិរក្សរបស់សហគមន៍បានរៀបចំវេសក្រមល្បាតដើម្បីការពារនៅបទល្មើសផ្សេងៗលើសពីនោះទៀត សហគមន៍បានទម្លាក់ប្រអប់សប្បុរសធម៌ ១៣ ប្រអប់ដោយគ្រាំទ្រដោយ អង្គការ WEA UNDP សាមគ្គី និងខណ្ឌរដ្ឋបាលជលផល បានដាក់ស្លាកតាមព្រៃកោងកាងចំនួន ៣៨ស្លាក(WEA) ដំឡើងស្លាកផ្ទាំងធំផ្សព្វផ្សាយពីសហគមន៍ចំនួន ១(WEA) ធ្វើស្ពាន៤៨០ម៉ែត្រ(សហគមន៍) កញ្ចុះចំនួន៦ (សហគមន៍) ស្នាក់ការចំនួន១ដែលគាំទ្រដោយអង្គការ WEAនិង UNDP សាលប្រជុំចំនួន ០១គាំទ្រដោយសហគមន៍ និងអង្គការ ACT ត្រួតពិនិត្យ និងលាបថ្នាំបង្គោលព្រំប្រទល់ដីគោកដែលមានការគាំទ្រពី WEA។

ការគ្រប់គ្រងសហគមន៍

ការងារពង្រឹងសមត្ថភាព និងអភិវឌ្ឍន៍សហគមន៍

- គណៈកម្មការសហគមន៍នៃសាទព្រែកត្នោតបានចូលរួមវគ្គបណ្តុះបណ្តាល កម្មវិធីប្រជុំ សិក្ខានានា ដើម្បីអភិវឌ្ឍន៍សមត្ថភាពរបស់ខ្លួន
- សហគមន៍បានបង្កើតបទបញ្ជាផ្ទៃក្នុងចំនួន ៩ចំណុច និងតួនាទីគណៈកម្មការ ដែលមានការឯកភាពពីគណៈកម្មការទាំងអស់ដែលមានការគាំទ្រពីអង្គការ WEA សហការណ៍ជាមួយរដ្ឋបាលជលផល

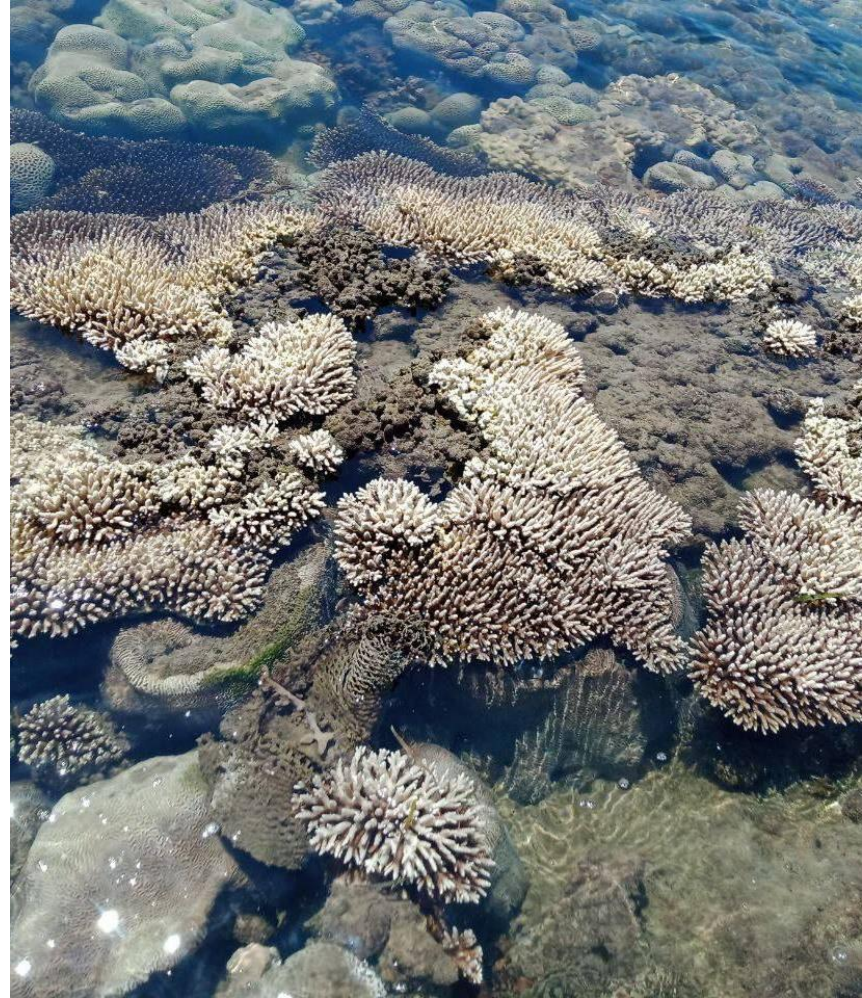


ធនធានសហគមន៍មាន

ព្រៃកោងកាងដែលជាជម្រកដ៏
សំខាន់សម្រាប់ជីវៈចម្រុះ



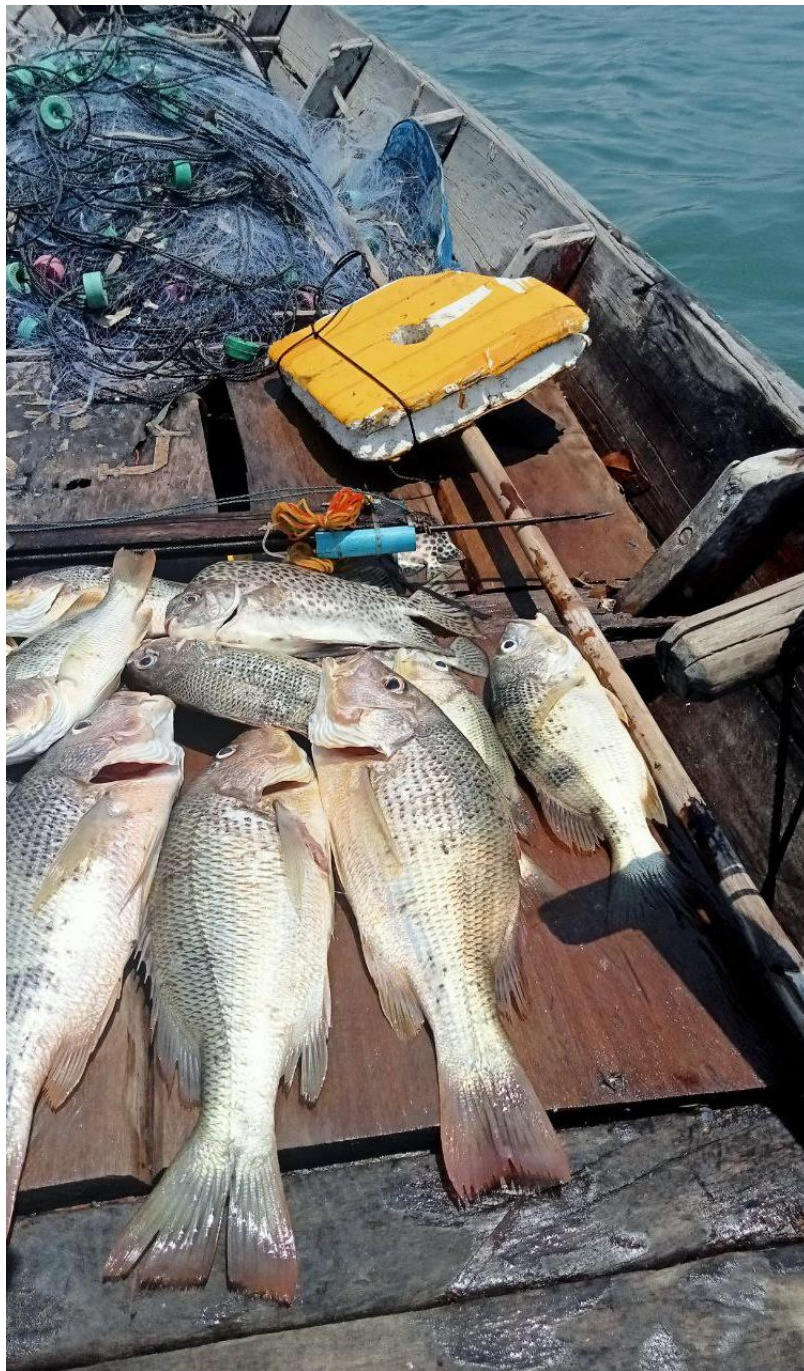
ស្មៅសមុទ្រ



សេវាកម្មទទួលភ្ញៀវទេសចរណ៍របស់ សហគមន៍

- សេវាកម្មទូកមើលផ្កាថ្ម ស្មៅ
សមុទ្រ ព្រៃកោងកាង
- បោះតង់
- ចាក់បង្ហា
- រាវគ្រែង
- អាហារ
- មានសាលាសម្រាប់ជួលប្រជុំ
- សេវាកម្មកញ្ចុះ







ការងារអភិរក្សធនធានជលផល

គណៈកម្មការសហគមន៍នេសាទព្រៃកត្តាបានចូលរួមអនុវត្តន៍សកម្មភាពពាក់ព័ន្ធដូចជា៖ ល្បាតការពារធនធានជលផល និងឃ្នាំមើលបទល្មើសនេសាទក្នុងដែនសហគមន៍ បណ្តុះកូនកោងកាង ដាំកូនកោងកាង ត្រួតពិនិត្យនិងលាបថ្នាំបង្គោលព្រំប្រទល់សហគមន៍ បានចំនួន និងដាក់ស្លាកតូចតាមព្រៃកោងកាងជាដើម សំអាតបរិស្ថានតាមព្រៃកោងកាង ការជួយសង្គ្រោះសត្វកំពុងរងគ្រោះដែលមានការគាំទ្រដោយអង្គការ WEA និងរដ្ឋបាលជលផល។



ផែនការបង្ហាញ

ធ្វើផ្ទះស្នាក់ចំនួន ៥ខ្នង

ធ្វើអាហាររដ្ឋានចំនួន ០១

ធ្វើកញ្ចុះចំនួន ០៣

ធ្វើបន្ទប់ទឹកចំនួន ០១ខ្នង ២បន្ទប់

ធ្វើរានសម្រាប់បោះតង់ចំនួន ០១

សូមអរគុណ

សម្រាប់ការចូលរួមស្តាប់របស់អស់លោក/លោកស្រី