

គម្រោង  
ការកាត់បន្ថយភាពងាយរងគ្រោះ នៃជីវភាពរបស់ប្រជាជនកម្ពុជា  
នៅជនបទតាមរយៈការពង្រឹងផែនការប្រែប្រួលអាកាសធាតុ  
នៅថ្នាក់ក្រោមជាតិ និងការអនុវត្តសកម្មភាពអាទិភាព



ផ្នែកទី១ ៖  
ទស្សនទានអំពីយេនឌ័រ

ផ្នែកទី២ ៖  
ការប្រែប្រួលអាកាសធាតុ

# ម៉ាតិកា

ផ្នែកទី៣ ៖  
ការវិភាគយេនឌ័រ និង  
ការប្រែប្រួលអាកាសធាតុ

ផ្នែកទី៤ ៖  
ការបញ្ជ្រាបយេនឌ័រ និង  
ការប្រែប្រួលអាកាសធាតុ

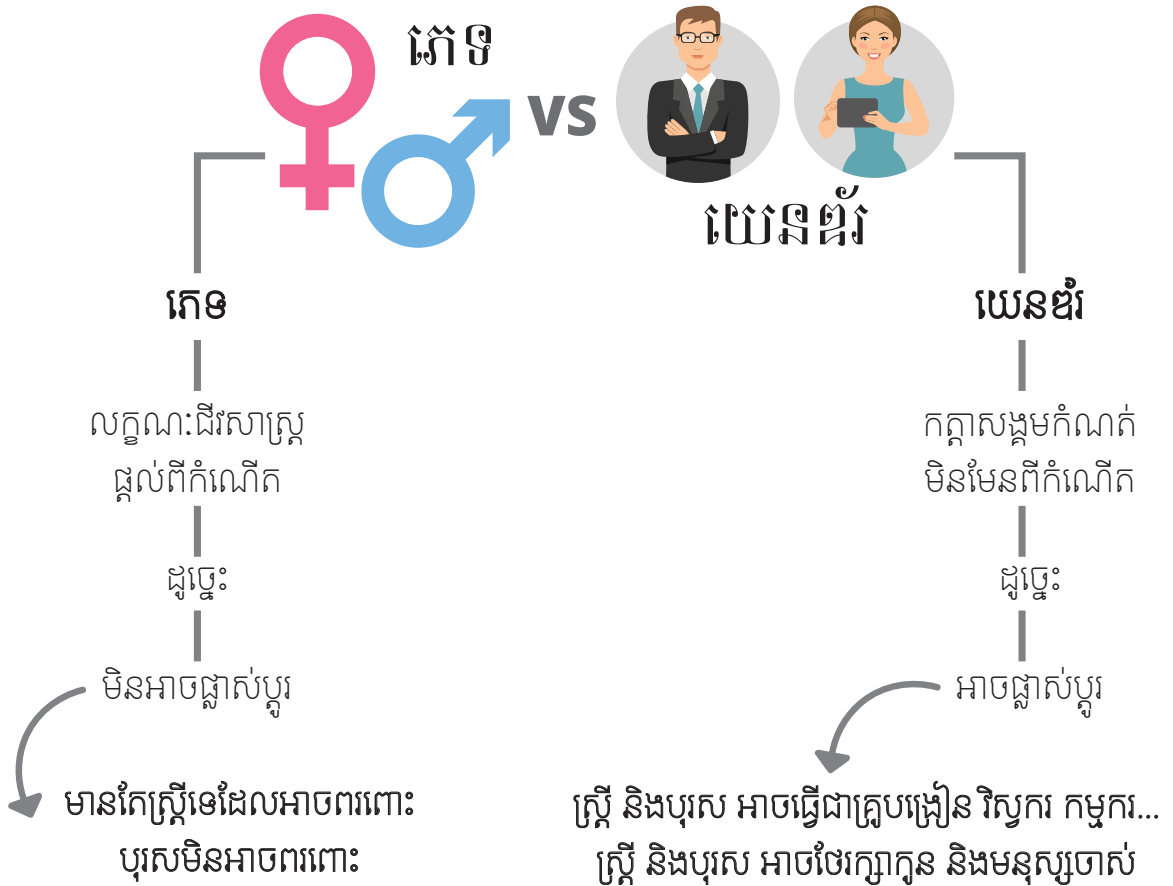
# ទស្សនទានអំពីយេនឌ័រ



តើយេនឌ័រជាអ្វី?

ពាក្យថា “យេនឌ័រ” គឺសំដៅលើអត្តសញ្ញាណរូបមានគំនិត តម្លៃ អាកប្បកិរិយា គុណតម្លៃ និង ការទទួលខុសត្រូវនៃភាពជាស្ត្រី និងភាពជាបុរស ដែលកំណត់ដោយសង្គម និងវប្បធម៌ ។

## ភាពខុសគ្នារវាងភេទ និងយេនឌ័រ

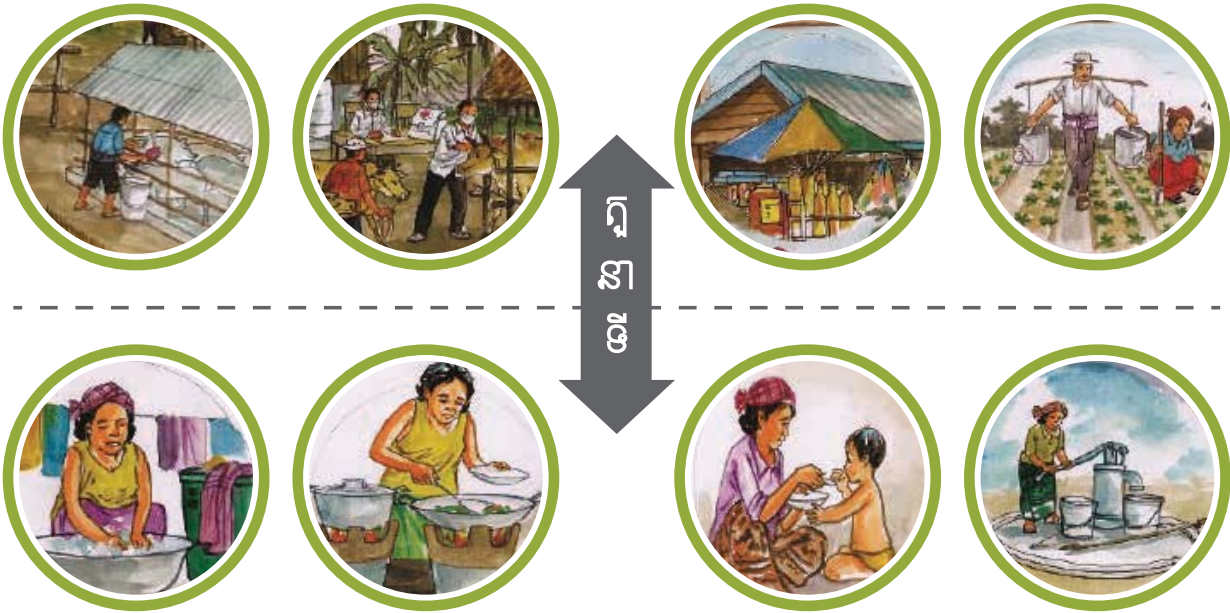


- **គុណតម្លៃ** គឺជាគុណតម្លៃរបស់បុរស និង ស្ត្រីដែលកំណត់ដោយសង្គម ឧទាហរណ៍: គុណតម្លៃរបស់ឪពុកម្តាយមានកាតព្វកិច្ចចិញ្ចឹមថែរក្សា និងអប់រំកូន ឲ្យទៅជាពលរដ្ឋល្អ ។
- **គុណតម្លៃ** គឺជាការបែងចែកមុខងារ គុណតម្លៃប្រែប្រួលពីរបៀបជម្ងឺមួយទៅ របៀបជម្ងឺ និងពីសហគមន៍មួយទៅសហគមន៍មួយទៀត ។



**គុណតម្លៃបានកម្រៃ និង គុណតម្លៃមិនបានកម្រៃ**

- **គុណតម្លៃបានកម្រៃ** ៖ គឺជាការងារដែលធ្វើដោយបុរសនិងស្ត្រី ដើម្បីទទួលបាន ប្រាក់ឈ្នួលជាលុយកាក់ ឬចំណូលផ្សេងៗ



- **គុណតម្លៃមិនបានកម្រៃ** ៖ គឺសំដៅលើការទទួលខុសត្រូវចំពោះការបង្កើតកូន ការ ចិញ្ចឹមកូន និងការកិច្ចក្នុងផ្ទះ

# សមភាពយេនឌ័រ

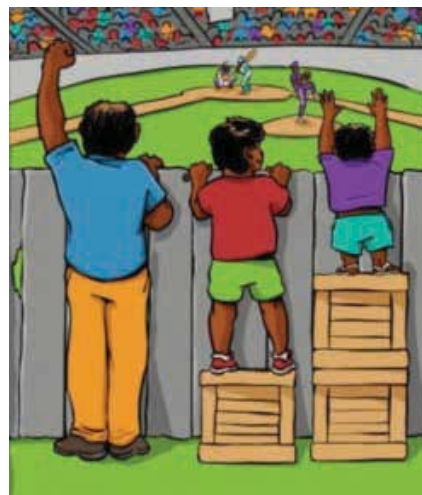
សមភាពយេនឌ័រ មានន័យថា មនុស្សទាំងអស់ដោយមិនគិតពីភេទ ត្រកូល ជនជាតិ សាសនា អាយុ ស្ថានភាពគ្រួសារ លក្ខណៈរូប ឬរបៀបរស់នៅ ដោយទទួលបាននូវការ យកចិត្តទុកដាក់ ឱកាស ការទទួលស្គាល់ ការគោរពសិទ្ធិ និងស្ថានភាពដូចគ្នា ។



## សមធម៌យេនឌ័រ

- គឺជាការលើកកម្ពស់សិទ្ធិរបស់ជន គ្រប់រូបឱ្យទទួលបាននូវការប្រើប្រាស់ ប្រកបដោយសមធម៌ ទទួលបាននូវ ផលប្រយោជន៍ពីការផ្តល់សេវា និង ការអភិវឌ្ឍន៍មូលដ្ឋាន ។

- ជាការលើកកម្ពស់សិទ្ធិរបស់ជនគ្រប់ រូបក្នុងការចូលរួមគ្រប់សកម្មភាព យ៉ាងពេញលេញលើផ្ទៃកសង្គម នយោបាយ សេដ្ឋកិច្ច វប្បធម៌នៅក្នុង សង្គម ឬសហគមន៍របស់ពួកគេ ដើម្បីសម្រេចបាននូវសេចក្តីត្រូវការ ជាមូលដ្ឋានរបស់ពួកគេ ។



# បរិយាប័ន្ន



បរិយាប័ន្ន គឺជាដំណើរការដែលធានាថាប្រជាពលរដ្ឋ គ្រប់រូបអាចចូលរួមបានពេញលេញនៅក្នុងដំណើរការរៀបចំគោលនយោបាយ ផែនការ ការផ្តល់សេវា និងការអភិវឌ្ឍមូលដ្ឋាន ។

# ការប្រែប្រួលអាកាសធាតុ

ការប្រែប្រួលអាកាសធាតុជាអ្វី?

រាល់ការប្រែប្រួលស្ថានភាពអាកាសធាតុដែលអាចកំណត់បាន (តាមរយៈការវិភាគស្ថិតិ) តាមរយៈការប្រែប្រួលគួលខមធ្យមហើយការប្រែប្រួលនោះបន្តកើតឡើងក្នុងរយៈពេលវែងច្រើនទសវត្សរ៍ឬយូរជាងនេះ (សន្ទានុក្រុមជាតិ)។

ប្រែប្រួល...

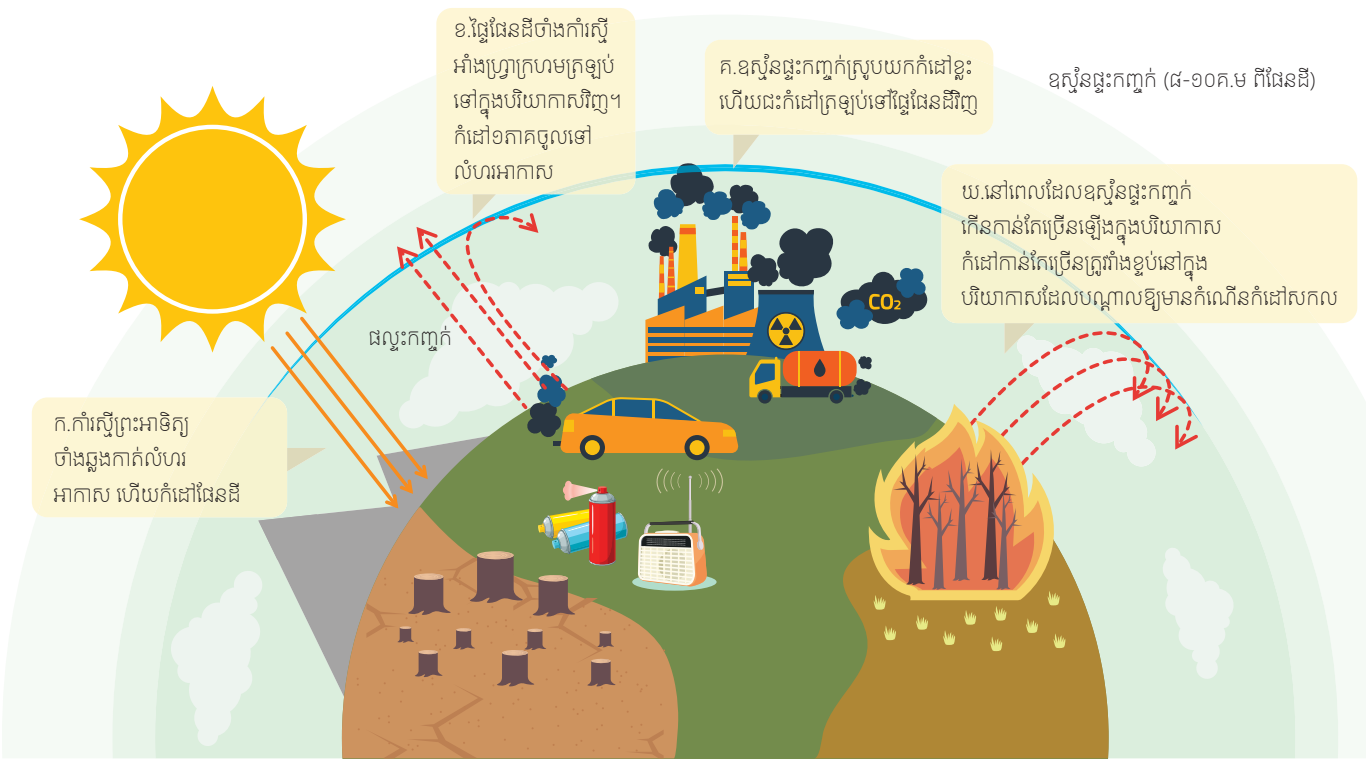
លក្ខខណ្ឌអាកាសធាតុ ៖ តំបន់ខ្លះស្ងួត ឬសើមខ្លាំង

ភាពផ្សេងៗនៃអាកាសធាតុ ៖ ភ្លៀងធ្លាក់មិនទៀងទាត់

ភាពញឹកញាប់និងទំហំបាតុភូតធម្មជាតិធ្ងន់ធ្ងរ

កំពស់ទឹកសមុទ្រកើន ០.០៩-០.៥៩ម (ឆ្នាំ២១០០)

## មូលហេតុនៃការប្រែប្រួលអាកាសធាតុ





# ផលប៉ះពាល់ពីការប្រែប្រួលអាកាសធាតុ



ធនធានទឹក

- ពង្រឹងស្ថាប័នគ្រប់គ្រងទឹក
- ណែនាំបច្ចេកវិទ្យាប្រើប្រាស់និងគ្រប់គ្រងទឹក
- ស្តារប្រភពទឹក
- បង្កើតប្រភពទឹក ដូចជាសាងសង់ទឹកទំនប់ ជីកអាង
- ផ្សព្វផ្សាយគោលនយោបាយទឹក



កសិកម្ម

- ប្តូរប្រភេទឫស្សីដំណាំ
- ប្រព័ន្ធកសិកម្មចម្រុះ
- កែលម្អប្រព័ន្ធស្រោចស្រព
- ណែនាំប.វ.ស
- កែលម្អបច្ចេកទេសចិញ្ចឹមសត្វ
- ផែនការការប្រើប្រាស់ដីសមស្រប



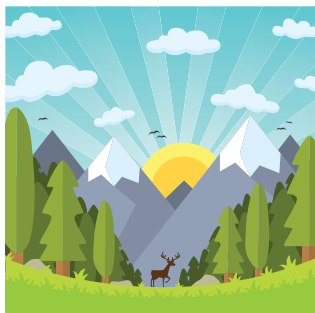
សុខភាពមនុស្ស

- លើកកម្ពស់សេវាវេជ្ជសាស្ត្រ
- អប់រំអនាម័យនិងទឹកស្អាត
- កែលម្អបរិស្ថាន
- ត្រួតពិនិត្យការបំពុលទឹក
- បណ្តុះបណ្តាលវិជ្ជាជីវៈ ស្រាវជ្រាវ និងផ្តល់ថ្នាំបង្ការ



តំបន់ឆ្នេរ និង សមុទ្រ

- សាងសង់ទំនប់ការពារទឹកប្រៃ
- អនុម័តកូដសំណង់ថ្មី
- កិច្ចការពារប្រព័ន្ធអេកូឡូស៊ី
- ស្តារនិងដាំព្រៃលិចទឹកឡើងវិញ
- សហគមន៍ការពារធនធានធម្មជាតិ
- ផែនការអភិវឌ្ឍន៍តំបន់ឆ្នេរ



ព្រៃឈើ និង ប្រព័ន្ធអេកូឡូស៊ី

- បង្កើតរបៀងសម្រាប់បំណាស់ទឹកត្រពៃ
- ស្តារនិងដាំព្រៃឈើឡើងវិញ
- គ្រប់គ្រងភ្លើងព្រៃ កត្តាចង្រៃ និងជម្ងឺ
- ដាំរុក្ខជាតិសមស្របជន់នឹងរាំងស្ងួត
- អភិរក្សព្រៃឈើ





**ការវិភាគយេនឌ័រគឺជា:**

ការពិនិត្យលើភាពខុសគ្នារវាងស្ត្រី និង បុរសពីក្នុងនាទីសកម្មភាព តម្រូវការ ឱកាស ការទទួលបាន ការគ្រប់គ្រង លើធនធាន និងទំនាក់ទំនងរវាងស្ត្រី និង បុរស ។



ការវិភាគដើម្បីកំណត់នូវដំណោះស្រាយ និងវិធានការណ៍សមស្របក្នុងការជំរុញ និងផ្តល់ឱកាសដល់ស្ត្រី និង បុរស ដើម្បីធានាថាស្ត្រីក៏អាចចូលរួមយ៉ាងសកម្ម និងបានទទួល ផលប្រយោជន៍ទាំងក្នុងក្នុងនាទី និងក្នុងការចូលរួម ។



**កម្រៃការយេនឌ័រ**

សមត្ថភាព ទំនាក់ទំនង ក្នុងនាទី និងសិទ្ធិអំណាចដែលសង្គមបានផ្តល់ឱ្យដល់ស្ត្រី និងបុរសមានលក្ខណៈខុសគ្នាសេចក្តីត្រូវការរបស់បុរស និង ស្ត្រីក៏និងមានលក្ខណៈខុសគ្នាដែរ

**កម្រៃការចំពោះមុខ:**

គឺអ្វីៗដែលត្រូវការចាំបាច់ភ្លាមៗសម្រាប់លក្ខខណ្ឌនៃការរស់នៅ ដូចជាទឹកប្រើប្រាស់ ការអប់រំ ការថែទាំសុខភាព អាហារ ជម្រក ...

**កម្រៃការយុទ្ធសាស្ត្រ:**

គឺពាក់ព័ន្ធនឹងឋានៈក្នុងសង្គម សិទ្ធិលើទ្រព្យសម្បត្តិ ប្រាក់ចំណូល ក្នុងនាទីក្នុងការសម្រេចចិត្ត និងការទទួលខុសត្រូវក្នុងសង្គម...។

## បញ្ហាយេនឌ័រ និង ផលប៉ះពាល់អវិជ្ជមាននៃវិសមភាពយេនឌ័រ



ដោយសារផ្នត់គំនិត និងការប្រព្រឹត្តរបស់គ្រួសារសង្គម និងសហគមន៍មកលើបុរស និង ស្ត្រីពាក់ព័ន្ធនិងការផ្តល់ឱកាសនិងលទ្ធភាពទទួលបានព័ត៌មាន សិទ្ធិ ហានុភូត និងការងារមានខុសគ្នា ធ្វើឱ្យលទ្ធផលដែលទទួលបានរបស់អ្នកទាំងពីរក៏មានលក្ខណៈខុសគ្នាដែរ។

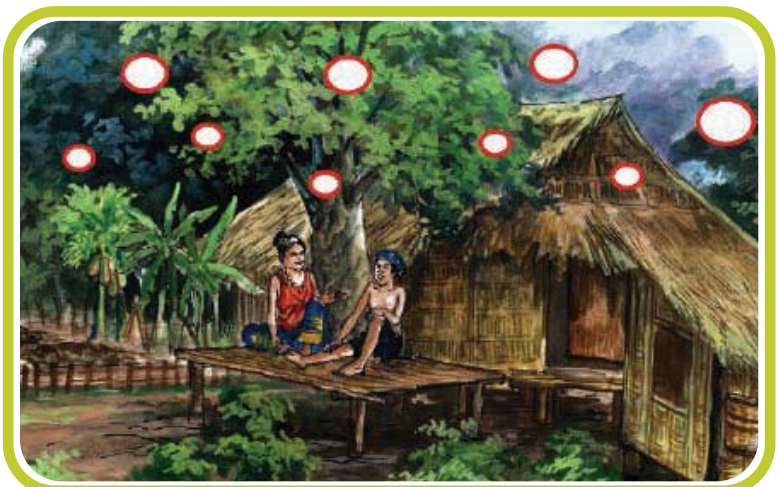
ឧទាហរណ៍:

- ជាទូទៅក្មេងស្រី និង ស្ត្រីនៅតែទទួលបានការអប់រំទាបជាងបុរស
- ស្ត្រីទទួលបានព័ត៌មានផ្សេងៗនៅមានកម្រិត
- ស្ត្រីងាយរងគ្រោះដោយសារការកេងប្រវ័ញ្ច ការរងនូវអំពើហិង្សា
- (ការជួញដូរជួររោទ រំលោភ និងអំពើហិង្សាក្នុងគ្រួសារ ...)

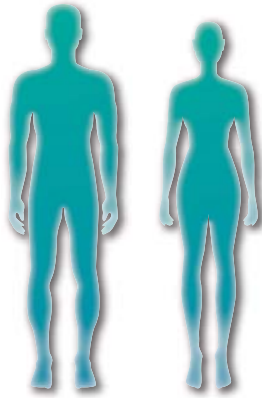
## ឧបសគ្គរារាំងស្ត្រីក្នុងការចូលរួមធ្វើសេចក្តីសម្រេចចិត្ត

ជាផលប៉ះពាល់អវិជ្ជមានដែលបាន និង បន្តកើតមានគឺជាឧបសគ្គរារាំងមកលើស្ត្រីក្មេងស្រី ក្នុងការអភិវឌ្ឍន៍សង្គម ដោយកត្តាមួយចំនួនដូចខាងក្រោម៖

- ខ្វះការលើកទឹកចិត្តដល់ស្ត្រីពីសំណាក់បុរសៗ
- កង្វះទំនុកចិត្តលើខ្លួនឯង ដោយសារសមត្ថភាពនៅមានកម្រិត
- ភាពក្រីក្រ
- ការខ្មាសអៀន និង
- ទំនៀមទម្លាប់សង្គម



ផលប៉ះពាល់មកលើស្ត្រី និង បុរសពីការប្រែប្រួលអាកាសធាតុ



តើនរណាជាអ្នក ?  
ងាយរងគ្រោះជាងគេ ?

ស្ត្រីជាអ្នកងាយរងគ្រោះជាងបុរសដោយមូលហេតុសំខាន់ៗដូចខាងក្រោម៖

- ស្ត្រីភាគច្រើនអ្នកក្រីក្រ
- ស្ត្រីធ្វើការក្នុងវិស័យដែលងាយរងគ្រោះ
- ស្ត្រីគឺជាអ្នកចម្បងគេក្នុងការថែរក្សាកុមារ និង សមាជិកគ្រួសារ
- ស្ត្រីទទួលបានធនធានសេវាកម្ម និង ការសម្រេចចិត្តនៅមានកម្រិត
- បច្ចុប្បន្ននៅមានវិសមភាពយេនឌ័រនៅឡើយ
- ស្ត្រីជាច្រើនរស់នៅក្នុងភាពរីសម្រេច ដូចជាទទួលបានប្រាក់កម្រៃទាបក្នុងការងារ
- និងមានសមត្ថភាពកម្លាំងទាបជាងបុរសដូចជា រត់ លីសែង ឬហែលទឹក ព្រមទាំង
- មានបន្ទុកគ្រួសារច្រើន ។

## ការបញ្ជ្រាបយេនឌ័រ និង ការប្រែប្រួលអាកាសធាតុ

### ការបញ្ជ្រាបយេនឌ័រ៖

- គឺជាយុទ្ធវិធីក្នុងការដោះស្រាយវិសមភាពយេនឌ័រក្នុងសង្គម សហគមន៍ ស្ថានប័ន ឬអង្គភាព ដើម្បីឈានទៅសម្រេចសមភាពយេនឌ័រ
- គឺជាយុទ្ធវិធី សំដៅធ្វើអោយសង្គមទាំងមូលយល់បានយ៉ាងទូលំទូលាយ អំពី បញ្ហានិងទំនាក់ទំនងយេនឌ័រតាមរយៈការវិភាគយ៉ាងលម្អិតពីភាពខុសគ្នានៃ យេនឌ័រក្នុងសង្គម ដែលត្រូវដាក់បញ្ចូលទៅក្នុងផែនការ កម្មវិធី និងសកម្មភាព គម្រោងនានា
- គឺជាបញ្ហារបស់សង្គម សហគមន៍ និងគ្រួសារទាំងមូល ដែលត្រូវចូលរួមយល់ដឹង ស្វែងយល់ និងធ្វើការដោះស្រាយ
- គឺជាដំណោះស្រាយបញ្ហា ឬផលប៉ះពាល់អវិជ្ជមាន ដែលត្រូវធ្វើឡើងតាមយុទ្ធវិធី ពីរសំខាន់ៗ៖

- ១ កែប្រែនូវឥរិយាបថ និងការប្រព្រឹត្តនានាដែលបង្កឱ្យមានបញ្ហា ឬ ផលប៉ះពាល់ជាអវិជ្ជមាន ដល់ស្ត្រីនិងក្មេងស្រី
- ២ គឺជាដំណោះស្រាយនិងឆ្លើយតបលើបញ្ហានានាដែលកើតមាន លើស្ត្រី ក្មេងស្រី ឬក្រុមជនដែលងាយរងគ្រោះ ដែលកើតឡើង ពីផ្នត់គំនិត និងឥរិយាបថនានា ។

## ការវិភាគអំពីតម្រូវការយេនឌ័រ និង ការប្រែប្រួលអាកាសធាតុ

ផលប៉ះពាល់ពីការប្រែប្រួលអាកាសធាតុ	តម្រូវការរបស់ស្ត្រី
កសិកម្ម	ការជ្រើសរើសពូជ ការរៀបចំដី ការសាបព្រួស ដកស្ទូង ការថែទាំ ការច្រូតកាត់ ការបោកបែន ការដឹកជញ្ជូន ការទុកដាក់ពូជ ការទុកហូប ការកែច្នៃ និងការលក់ ផលិតផល ។ល។
ការចិញ្ចឹមសត្វ	ការជ្រើសរើសពូជ ការធ្វើទ្រុឌ ការថែទាំ (ការផ្តល់ទឹក ចំណី អនាម័យ ...) ការលក់ដូរ ។ល។
ធនធានទឹក	ការរកទឹកសម្រាប់ញាំដាំស្ពឺដុសលាង អនាម័យ និង ចិញ្ចឹមសត្វពាហនៈភូមិ ប្រើប្រាស់ និងគ្រប់គ្រងទឹក សម្រាប់ស្រោចស្រព ឬ កសិដ្ឋានចិញ្ចឹមសត្វ
ធនធានធម្មជាតិ	រកឧសបោចរលីបេរេផ្សិតផ្លែឈើព្រៃ និងរកឱសថបុរាណ ។

## ទំនាក់ទំនងយេនឌ័រ និង ការប្រែប្រួលអាកាសធាតុ

ផលប៉ះពាល់ពីការប្រែប្រួលអាកាសធាតុ	បញ្ហាទាក់ទងនឹងយេនឌ័រ (ស្ត្រី)
ខូចខាតដំណាំ និងសត្វពាហនៈដែល នាំអោយផលិតផលកសិកម្មសម្រាប់ ចិញ្ចឹមជីវិតថយចុះ	ស្ត្រីមានតួនាទីក្នុងការធានានូវសន្តិសុខ ស្បៀងសម្រាប់គ្រួសារ
អសន្តិសុខស្បៀង	ថយចុះ ឬបាក់បង់ប្រភេទអាហារដែលរកដោយ ស្ត្រីសម្រាប់ប្រើប្រាស់ក្នុងគ្រួសារជាពិសេស អាហារដែលមានស្រាប់ក្នុងសហគមន៍
ប្រភពទឹករឹងស្អុត និងខ្វះទឹកស្អាត ប្រើប្រាស់	ស្ត្រីកើនឡើងនូវការងារបន្ថែមដើម្បីស្វែង រកទឹកប្រើប្រាស់ក្នុងសហគមន៍
កើនបន្ទុកការងារបន្ថែមដើម្បីផលិត ស្បៀង និងសកម្មភាពចិញ្ចឹមជីវិត	ជាទូទៅកុមារី និងស្ត្រីទទួលរាប់រងក្នុង ការដងទឹក រកឧស និងជួយសកម្មភាព ចិញ្ចឹមជីវិតច្រើន ហើយពួកគេកាន់តែពុំ មានពេលវេលាគ្រប់គ្រាន់ទៅរៀន ។

# ទំនាក់ទំនងយេនឌ័រ និង ការប្រែប្រួលអាកាសធាតុ

ផលប៉ះពាល់ពីការប្រែប្រួលអាកាសធាតុ	បញ្ហាទាក់ទងនឹងយេនឌ័រ
ការប្រែប្រួលបរិស្ថានទំនងជានាំឱ្យមានធ្វើការចំណាកស្រុក	បុរសភាគច្រើនទំនងជានឹងទៅចំណាកស្រុកក្នុងរដូវ ឬពេញមួយឆ្នាំ ហើយស្ត្រីជាមេគ្រួសារដែលនៅផ្ទះជាអ្នកទីទំលាក់បំផុតត្រូវបន្ទុកការងាររបស់ស្ត្រី កូនរបស់ពួកគាត់ និងចាស់ជរាដោយសារចំណាកស្រុករបស់បុរស
ផលប៉ះពាល់បរិស្ថានអាចធ្វើឱ្យមានហានិភ័យនៃជម្ងឺដម្កាត់កាន់តែធ្ងន់ធ្ងរ	ស្ត្រីកើនបន្ទុកការងារដោយសារពួកគាត់មានតួនាទីជាអ្នកថែទាំក្នុងគ្រួសារ។ បាត់បង់រុក្ខជាតិឱសថដែលស្ត្រីរក ឬប្រើប្រាស់ ។
ការកើនឡើងនៃជម្ងឺដម្កាត់បង្កដោយទឹក	ស្ត្រីមានផ្ទៃពោះងាយនឹងមានជម្ងឺកើតឡើងដែលបង្កដោយទឹកមិនស្អាត មានដូចជា៖ ជម្ងឺស្លេកស្លាំង ជម្ងឺគ្រុនចាញ់ ជាហេតុនាំមានមរណៈភាពមាតា ។

## ដោះស្រាយបញ្ហាប្រឈមនៃតម្រូវការយេនឌ័រដែលបណ្តាលមកពីការប្រែប្រួលអាកាសធាតុ

- លើកកម្ពស់ការផ្តល់ និងការទទួលបានព័ត៌មានដោយស្ត្រី
- ផ្តល់ទំនុកចិត្តក្នុងការធ្វើសេចក្តីសម្រេចចិត្តរបស់ស្ត្រី
- បង្កើនចំណេះដឹង និង សមត្ថភាពសន្សំដល់បុរសនិងស្ត្រី
- ការបណ្តុះបណ្តាលបច្ចេកទេសកសិកម្មនិងទឹកដែលមានភាពធន់នឹងការប្រែប្រួលអាកាសធាតុ និងការគ្រប់គ្រងទុន
- ការទទួលបាន និង គ្រប់គ្រងធនធានរបស់ស្ត្រីនិងបុរស (ថវិកា សម្ភារៈ ពូជ ....)
- ចងក្រង និងពង្រឹងធនធានសង្គម (ក្រុមស្ត្រីសន្សំ ក្រុមជួយខ្លួនឯង..)
- បច្ចេកវិទ្យាក្នុងការកាត់បន្ថយកម្លាំងពលកម្ម និងបង្កើនផលិតកម្ម (ដូចជាប្រព័ន្ធដំណាក់ទឹក បណ្តាញចែកចាយទឹក ឧបករណ៍សាបព្រោះស្រូវ ម៉ាស៊ីនប្រមូលផល ។ល។)





**ផលិតដោយ ៖**  
**គម្រោងកាត់បន្ថយភាពងាយរងគ្រោះនៃជីវភាពរបស់ប្រជាជនកម្ពុជានៅជនបទ**  
**តាមរយៈការពង្រឹងផែនការប្រែប្រួលអាកាសធាតុនៅថ្នាក់ក្រោមជាតិ**  
**និងការអនុវត្តសកម្មភាពអាទិភាព (SRL)**

